

ORGANISMO DI PROVA NOTIFICATO ALLA COMMISSIONE EUROPEA CON N° 1709	Pagina 1 di 8
CODICE CLIENTE: 381	Rapporto n° 092R/07

LABORATORIO PROVE

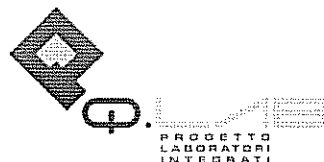
RAPPORTO DI PROVA

Correggio, 04/05/07

RAPPORTO DI PROVA N° 092R/07

Committente: BIOLCHINI LEGNO SRL UNIPERSONALE
VIA GIARDINI SUD, 192/194 - PAVULLO NEL FRIGNANO (MO)
per conto della Ditta: c.s.
campione fornito il: 26/04/07

**LABORATORIO TECNOLOGICO
LEGNOLEGNO s.c.**
Via Pio La Torre, 11
42015 CORREGGIO (RE)
Tel. 0522 733011 - Fax 0522 732836



ORGANISMO DI PROVA NOTIFICATO ALLA COMMISSIONE EUROPEA CON N° 1709	Pagina 2 di 8
CODICE CLIENTE: 381	Rapporto n° 092R/07

PROVE ESEGUITE:

Misurazione in laboratorio dell'isolamento acustico per via aerea di elementi di edificio e conseguente valutazione dell'isolamento acustico in edifici e di elementi di edificio (UNI EN ISO 140-3:2006 – UNI EN ISO 717-1:1997)

DATA EFFETTUAZIONE PROVA: 02/05/07

DATI AMBIENTALI:

Temperatura ambiente camera ricevente: 20,5 °C

Umidità relativa ambiente camera ricevente: 63,7 %

Temperatura ambiente camera emittente: 19,8 °C

Umidità relativa ambiente camera emittente: 63,8 %

DIMENSIONE INFISSO:

Perimetro apribile: 6,65 m

Superficie totale: 1,92 m²

DENOMINAZIONE COMMERCIALE DEL MODELLO:
GIUDITTA FONOSOLANTE

**LABORATORIO TECNOLOGICO
LEGNOLEGNO s.c.**
Via Pio La Torre, 11
42015 CORREGGIO (RE)
Tel. 0522 733011 - Fax 0522 732836

La descrizione dettagliata dell'infisso, i disegni costruttivi, le schede tecniche e le specifiche relative alle caratteristiche prestazionali degli accessori/componenti utilizzati sono forniti dal committente sotto propria responsabilità, e sono allegati nella loro completezza al presente rapporto di prova.

DISPOSITIVO DI PROVA

Il laboratorio risponde ai requisiti imposti dalla norma UNI EN ISO 140-1 (marzo 2006) relativamente alle strutture ed attrezzature di laboratorio per misurazioni di isolamento acustico per via aerea in condizioni di campo sonoro diffuso e soppressione della trasmissione laterale.

Il laboratorio è dotato di apposito software integrato nell'analizzatore di spettro sonoro AP51 in grado di rielaborare i segnali acustici acquisiti nel corso del test ai fini della determinazione del potere fonoisolante del campione. Tale analizzatore di spettro, come tutte le altre apparecchiature utilizzate per il test ed elencate a pagina 7 di 8 del presente rapporto di prova, è soggetto a periodica taratura.

L'impianto per la misura del potere fonoisolante è inoltre costituito da due camere riverberanti adiacenti munite di una apertura di prova entro la quale viene inserito il campione da sottoporre a prova. Il volume della camera 1 (trasmittente) è pari a 85 m³; il volume della camera 2 (ricevente) è pari a 75 m³.

Il tempo di riverberazione delle camere è regolato in modo tale che $1 \text{ s} < T < 2,5 \text{ s}$ alle basse frequenze. Il massimo potere fonoisolante R'_{max} (appendice A della norma) è riportato nella tabella che segue:

Frequenza Hz	100	125	160	200	250	315	400	500
R'_{\text{max}} dB	35,8	43,6	52,3	52,4	54,0	58,0	61,3	65,3
Frequenza Hz	630	800	1000	1250	1600	2000	2500	3150
R'_{\text{max}} dB	68,1	72,4	75,0	76,3	75,9	76,3	79,9	83,4

L'indice di valutazione secondo UNI EN ISO 717-1 relativo al massimo potere fonoisolante risulta pari a $R'_{\text{max}} = 65 \text{ dB}$

ORGANISMO DI PROVA NOTIFICATO ALLA COMMISSIONE EUROPEA CON N° 1709	Pagina 3 di 8
CODICE CLIENTE: 381	Rapporto n° 092R/07

SISTEMA DI FISSAGGIO

Il campione viene fissato alla parete divisoria tramite appositi morsetti regolabili, curando di non introdurre sollecitazioni anomale, verificando quindi eventuali perdite del sistema estranee all'infisso oggetto di prova e provvedendo eventualmente alla loro eliminazione.

L'apertura di prova per il serramento è disposta su una parete di 11,5 m² ed è sfalsata rispetto ai bordi della parete di riempimento.

VALIDITA' DEI RISULTATI DI PROVA

I risultati riportati non sono validi se non nelle condizioni in cui la prova è stata effettuata.

I risultati contenuti nel presente rapporto di prova si riferiscono esclusivamente al campione di prova. Il presente rapporto deve essere riprodotto obbligatoriamente per intero; le eventuali riproduzioni parziali debbono essere autorizzate per iscritto dal laboratorio prove.

MODALITA' DI IMMAGAZZINAMENTO E CONDIZIONAMENTO

Tutti i campioni vengono immagazzinati in modo anonimo all'interno dei locali del Laboratorio in apposite rastrelliere, secondo quanto previsto da Procedure Operative interne. I campioni sono condizionati a temperatura e umidità relativa dell'aria all'interno dei locali per almeno 24 ore prima dell'esecuzione delle prove e, come da norma, vengono aperti e chiusi 5 volte prima dell'esecuzione della prova.

**LABORATORIO TECNOLOGICO
LEGNOLEGNO s.c.**
Via Pio La Torre, 11
42015 CORREGGIO (RE)
Tel. 0522 733011 - Fax 0522 732836

ORGANISMO DI PROVA NOTIFICATO ALLA COMMISSIONE EUROPEA CON N° 1709	Pagina 4 di 8
CODICE CLIENTE: 381	Rapporto n° 092R/07

MISURAZIONE IN LABORATORIO DELL'ISOLAMENTO ACUSTICO PER VIA AEREA DI ELEMENTI DI EDIFICIO

DISPOSITIVI DI PROVA

Vedi descrizione a pagina 2 del presente rapporto di prova.

MODALITÀ DI PROVA

Nella camera trasmittente si genera un rumore bianco mediante una sorgente sonora omnidirezionale.

I livelli medi di pressione sonora L_1 nella camera trasmittente ed L_2 nella camera ricevente sono rilevati contemporaneamente da due microfoni montati sulle aste rotanti e connessi ai rispettivi canali dell'analizzatore di spettro.

Il tempo di riverberazione T (s) della camera ricevente viene rilevato con la tecnica del rumore interrotto. Si determina, in questo modo, l'area di assorbimento equivalente A , espressa in m^2 , mediante la relazione:

$$A = 0,163 \frac{V}{T}$$

Il potere fonoisolante R , espresso in dB, è dato dalla relazione:

$$R = L_1 - L_2 + 10 \cdot \text{Log} \frac{S}{A}$$

dove

S = area del campione di prova, espressa in m^2

V = volume della camera ricevente, espresso in m^3

L'indice di valutazione del potere fonoisolante R_w è stato determinato con il metodo descritto dalla norma UNI EN ISO 717-1:1997, unitamente ai termini correttivi C e C_{tr} relativi al rumore rosa ed al rumore da traffico ponderato A, che andranno sommati all'indice di valutazione R_w a seconda del tipo di spettro sonoro di rumore considerato.

La determinazione dei livelli L_1 ed L_2 è eseguita secondo apposite procedure interne che prevedono almeno due posizioni degli altoparlanti, tre traiettorie diverse dei microfoni ed una determinazione dello spettro del rumore di fondo nella camera ricevente.

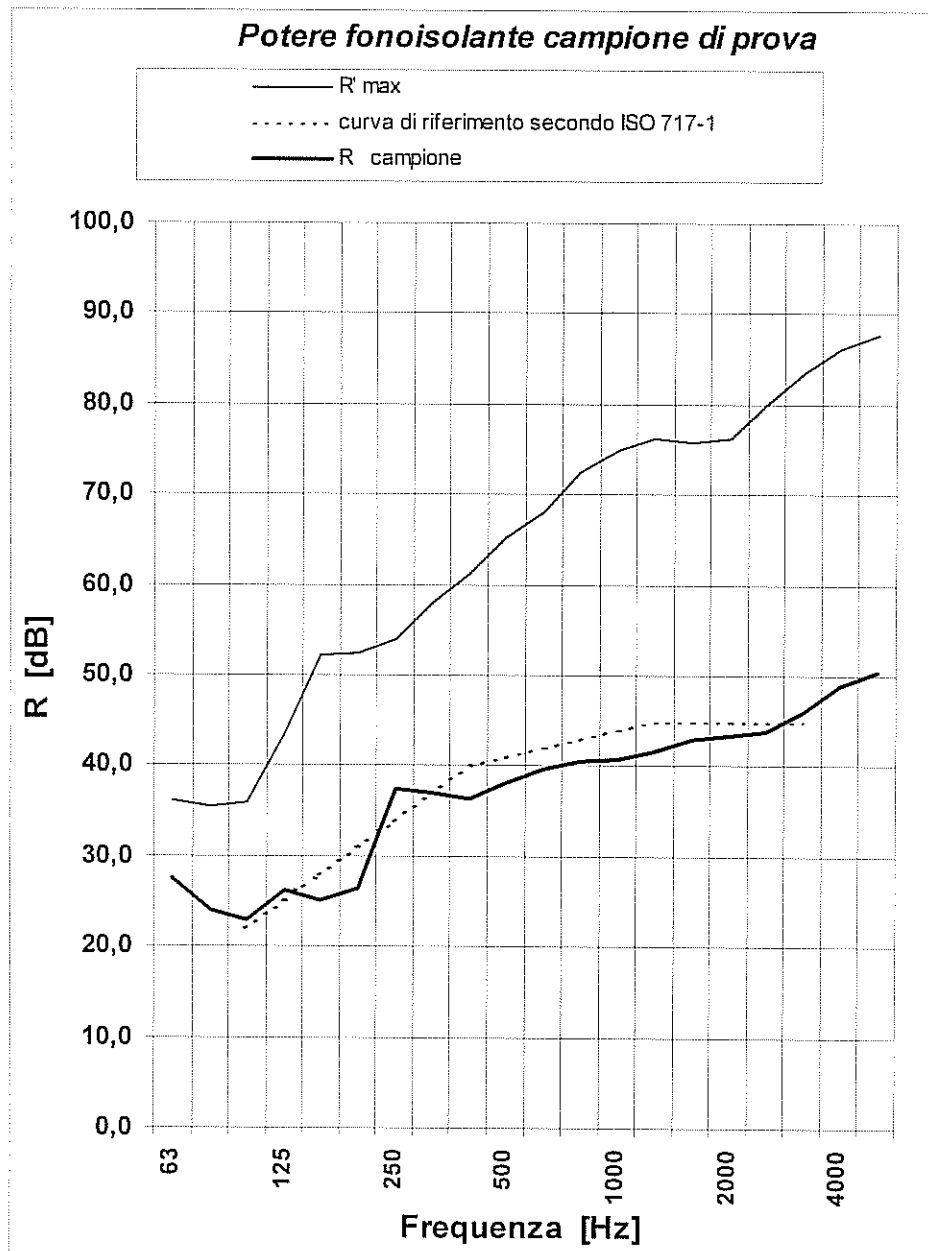
Per la determinazione del tempo di riverberazione T (s) la procedura interna prevede l'impiego del rumore rosa interrotto con almeno due posizioni dell'altoparlante, sei posizioni fisse dei microfoni sulle tre traiettorie utilizzate per il rilievo del livello equivalente medio nella camera ricevente (L_2). Per ciascuna posizione reciproca Sorgente – Microfono si rilevano almeno 4 decadimenti del livello nel tempo.

ESITO DELLA PROVA

I risultati della prova sono riportati in forma grafica e tabellare.

Nella figura si sovrappone alla curva del valore del potere fonoisolante in funzione della frequenza la curva di valutazione UNI EN ISO 717-1:1997 traslata come specificato dalla norma stessa.

Con R'_{max} si indica la curva del potere fonoisolante limite delle camere di misura.



Frequenza (Hz)	R (dB)
50	17,5
63	27,4
80	24,1
100	23,0
125	26,2
160	25,1
200	26,5
250	37,5
315	37,0
400	36,4
500	38,0
630	39,6
800	40,4
1000	40,7
1250	41,5
1600	42,9
2000	43,4
2500	43,9
3150	46,0
4000	48,9
5000	50,5

Indice di valutazione del potere fonoisolante: $R_w = 41$ dB (secondo UNI EN ISO 717-1:1997)
Termini di correzione: $C = -2$ dB; $C_{tr} = -5$ dB (secondo UNI EN ISO 717-1:1997)

Scarto minimo tra il potere fonoisolante apparente R'_{max} delle camere comprensivo del muro di riempimento e quello del serramento in prova R è pari a:

$$R'_{max} - R = 13,1 \text{ dB alla frequenza di } 100 \text{ Hz}$$

per cui si è resa necessaria, per la banda di frequenza indicata, la correzione per l'influenza della trasmissione laterale di cui all'appendice B della UNI EN ISO 140-3:2006.

Scarto minimo tra il livello sonoro nella camera ricevente ed il rumore di fondo $L_2 - L_f$ risulta per tutte le bande di frequenza maggiore di 15 dB, per cui non è necessaria la correzione per il rumore di fondo prevista dal punto 6.5 della UNI EN ISO 140-3:2006.

RISULTATO DI PROVA: $R_w(C; C_{tr}) = 41 (-2; -5)$ dB (SECONDO UNI EN ISO 717-1:1997)

ORGANISMO DI PROVA NOTIFICATO ALLA COMMISSIONE EUROPEA CON N° 1709	Pagina 7 di 8
CODICE CLIENTE: 381	Rapporto n° 092R/07

ELENCO APPARECCHIATURE DI MISURA UTILIZZATE

APPARECCHIATURA	COD. APPARECCHIATURA	ULTIMA TARATURA
Analizzatore bicanale Soundbook	AP51	13/03/2007
Preamplificatore microfonico MA211	AP52	12/03/2007
Preamplificatore microfonico MA211	AP53	12/03/2007
Microfono MP201	AP54	12/03/2007
Microfono MP201	AP55	12/03/2007
Calibratore microfoni	AP56	13/03/2007
Termoigrometro digitale	AP34	16/03/2007

**LABORATORIO TECNOLOGICO
LEGNOLEGNO s.c.**
Via Pio La Torre, 11
42015 CORREGGIO (RE)
Tel. 0522 733011 - Fax 0522 732836

ORGANISMO DI PROVA NOTIFICATO ALLA COMMISSIONE EUROPEA CON N° 1709

Pagina 8 di 8

CODICE CLIENTE: 381

Rapporto n° 092R/07

LABORATORIO PROVE SINTESI DI RAPPORTO DI PROVA

Correggio, 04/05/07

SINTESI DI RAPPORTO DI PROVA N° 092R/07

Committente: BIOLCHINI LEGNO SRL UNIPERSONALE
VIA GIARDINI SUD, 192/194 - PAVULLO NEL FRIGNANO (MO)
per conto della Ditta: c.s.

PROVE ESEGUITE:

Potere fonoisolante (UNI EN ISO 140-3:2006 - UNI EN ISO 717-1:1997)

DIMENSIONE INFISSO:

Perimetro apribile: 6,65 m
Superficie totale: 1,92 m²

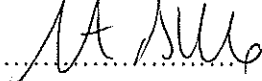
DENOMINAZIONE COMMERCIALE DEL MODELLO:
GIUDITTA FONOISOLANTE

INDICE DI VALUTAZIONE DEL POTERE FONOISOLANTE:

$R_w (C; C_{tr}) = 41 (-2; -5) \text{ dB}$

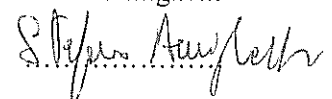
Tutti i risultati di prova, con valori misurati sperimentalmente, indicati nella presente sintesi sono contenuti nel rapporto di prova n° 092R/07 del 04/05/07 emesso da questo Laboratorio.

Il Direttore Tecnico
Antonio D'Albo



LABORATORIO TECNOLOGICO
LEGNOLEGNO s.c.
Via Pio La Torre, 11
42015 CORREGGIO (RE)
Tel. 0522 733011 - Fax 0522 732836

Il Responsabile Prove
Stefano Amighetti



**FALEGNAMERIA
BIOLCHINI LEGNO S.r.l**
Via Giardini Sud, nr. 192/194
41026 PAVULLO NEL FRIGNANO (MO)
Tel. (0536) 32.53.76 - Fax. (0536) 32.47.93
E mail: biolchinilegno@msw.it
www.biolchinilegno.com

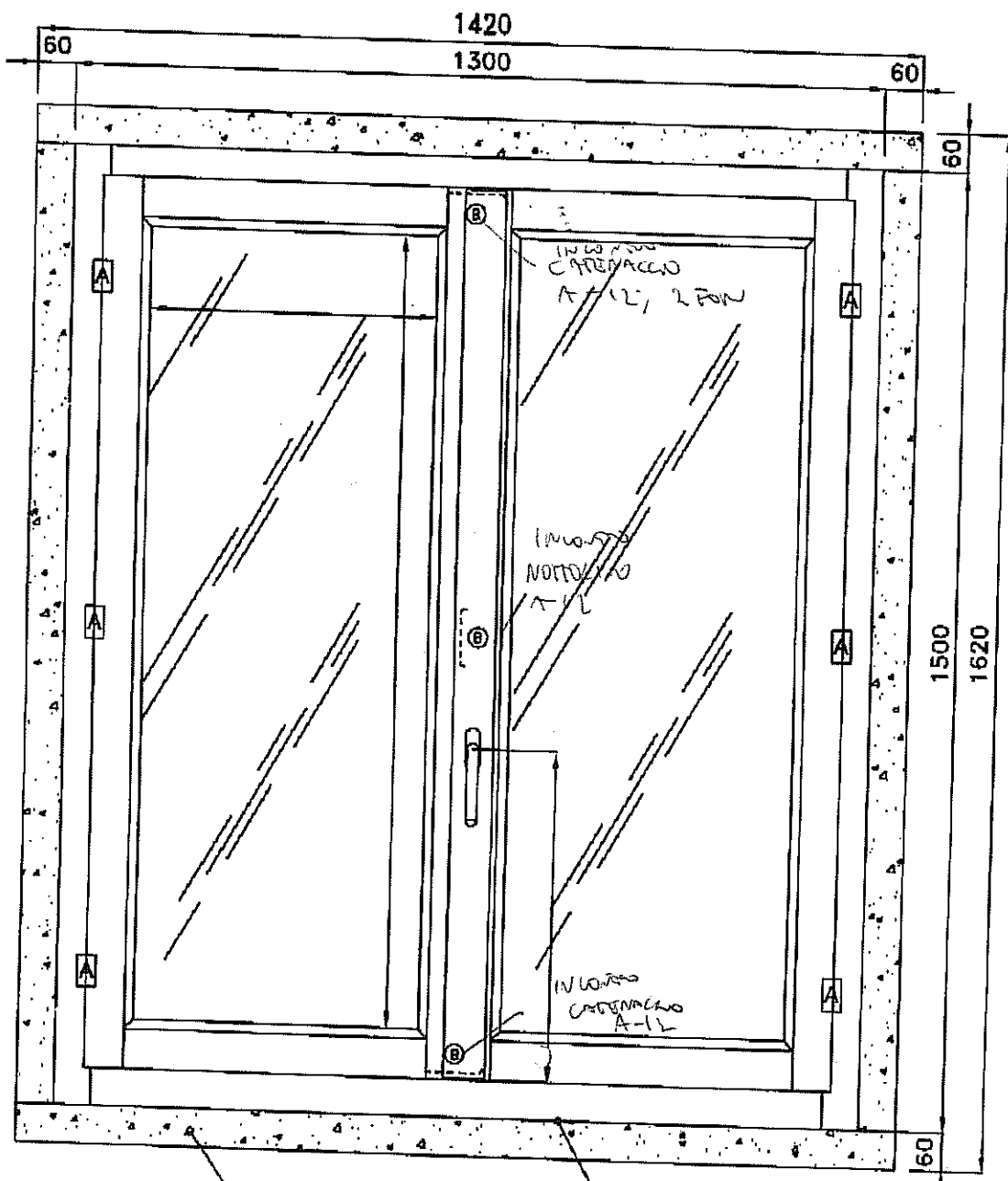
DESCRIZIONE TECNICA DEL SERRAMENTO

Denominazione sociale della ditta produttrice:

**FALEGNAMERIA
BIOLCHINI LEGNO S.r.l**
Via Giardini Sud, nr. 192/194
41026 PAVULLO NEL FRIGNANO (MO)

9 Denominazione commerciale del modello: Giuditta fonoisolante
Tipo di apertura: due ante alla francese tirare Dx.
Dimensioni esterno telaio fisso (LxH) mm.: 1300x1500
Dimensioni dei profili (Sp. xL.): anta = 68x80 telaio = 68x80
Sistema di giunzione angolare dei profili: Anta = con spine di 10 mm Telaio = con spine di 10 mm
Caratteristiche del materiale: LAMELLARE
Specie legnosa e classe di qualità: Pino di Svezia US
Contenuto di umidità all'atto della lavorazione: 12%

LABORATORIO TECNOLOGICO
LEGNOLEGNO s.c. ...
Via Pio La Torre, 11
42015 CORREGGIO (RE)
Tel. 0522 733011 - Fax 0522 732836



CONTROTELAIO SIGILLATURA

M^o BASOLU
 Ø 6 mm x 30 mm
 λ = 180 mm

LABORATORIO TECNOLOGICO
LEGNOLEGNO s.c.
 Via Pio La Torre, 11
 42015 CORREGGIO (RE)
 Tel. 0522 733011 - Fax 0522 732836

Legenda :

- A** = ANUBA Ø14
- B** = PUNTI DI CHIUSURA - A-12

Denominazione infisso :		
GIUDITTA FONOISOLANTE		
Disegno Nr. _____	Scala 1:10	Data 08.02.07
Ditta BIOLCHINI LEGNO s.r.l.		PROSPETTO

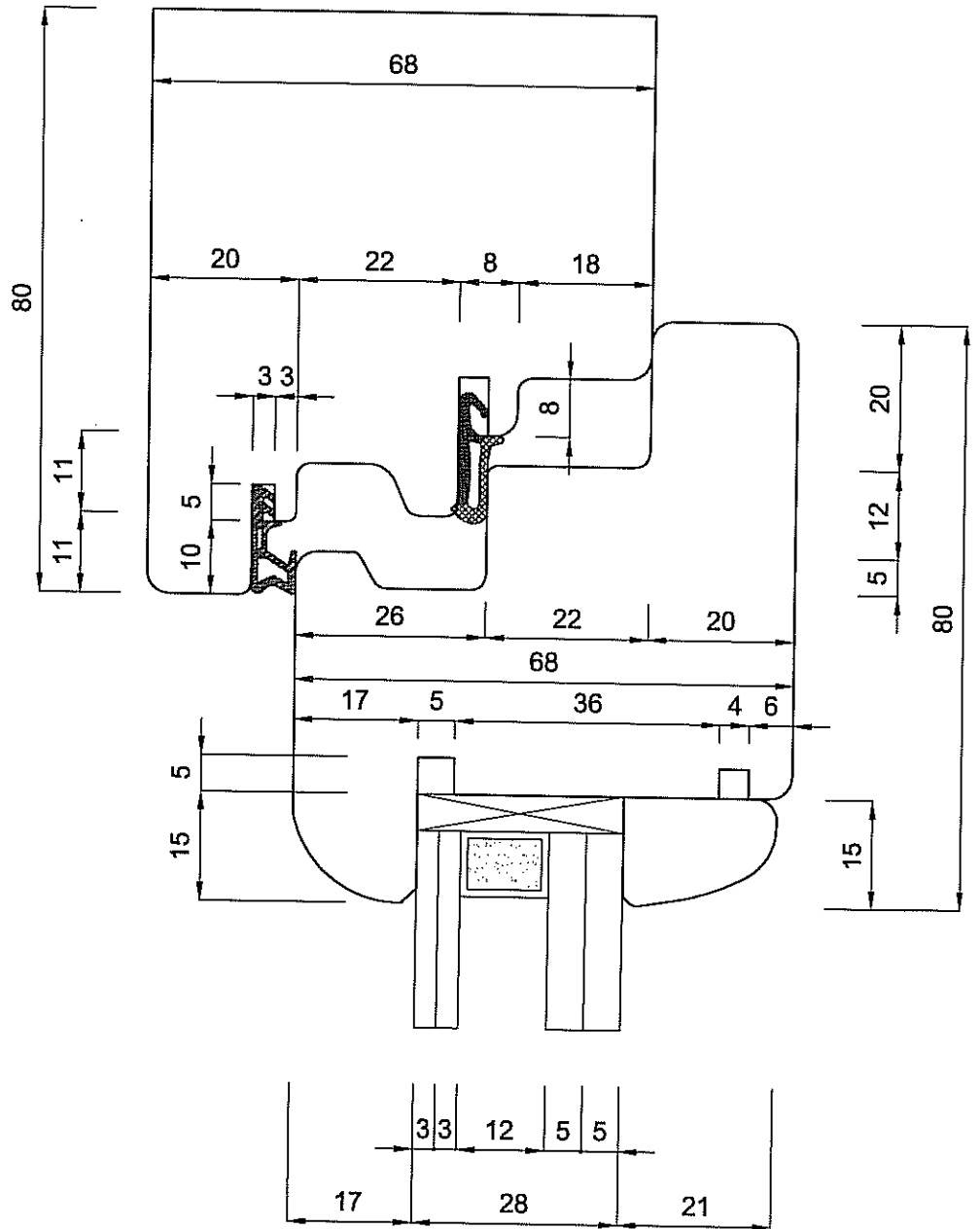
Ditta
BIOLCHINI LEGNO s.r.l.

Denominazione infisso
GIUDITTA FONOIOLANTE

SEZIONE VERTICALE
SUPERIORE

Disegno

Data : 08.02.07



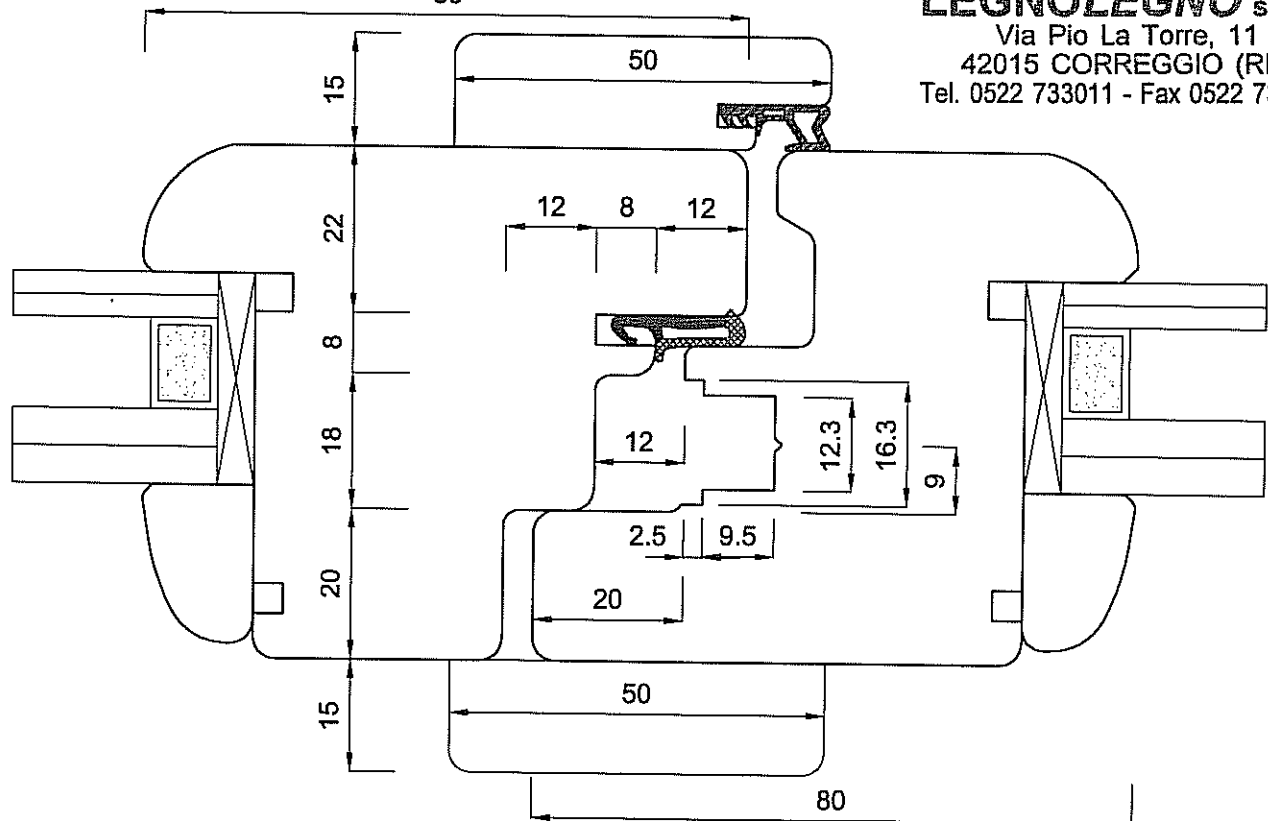
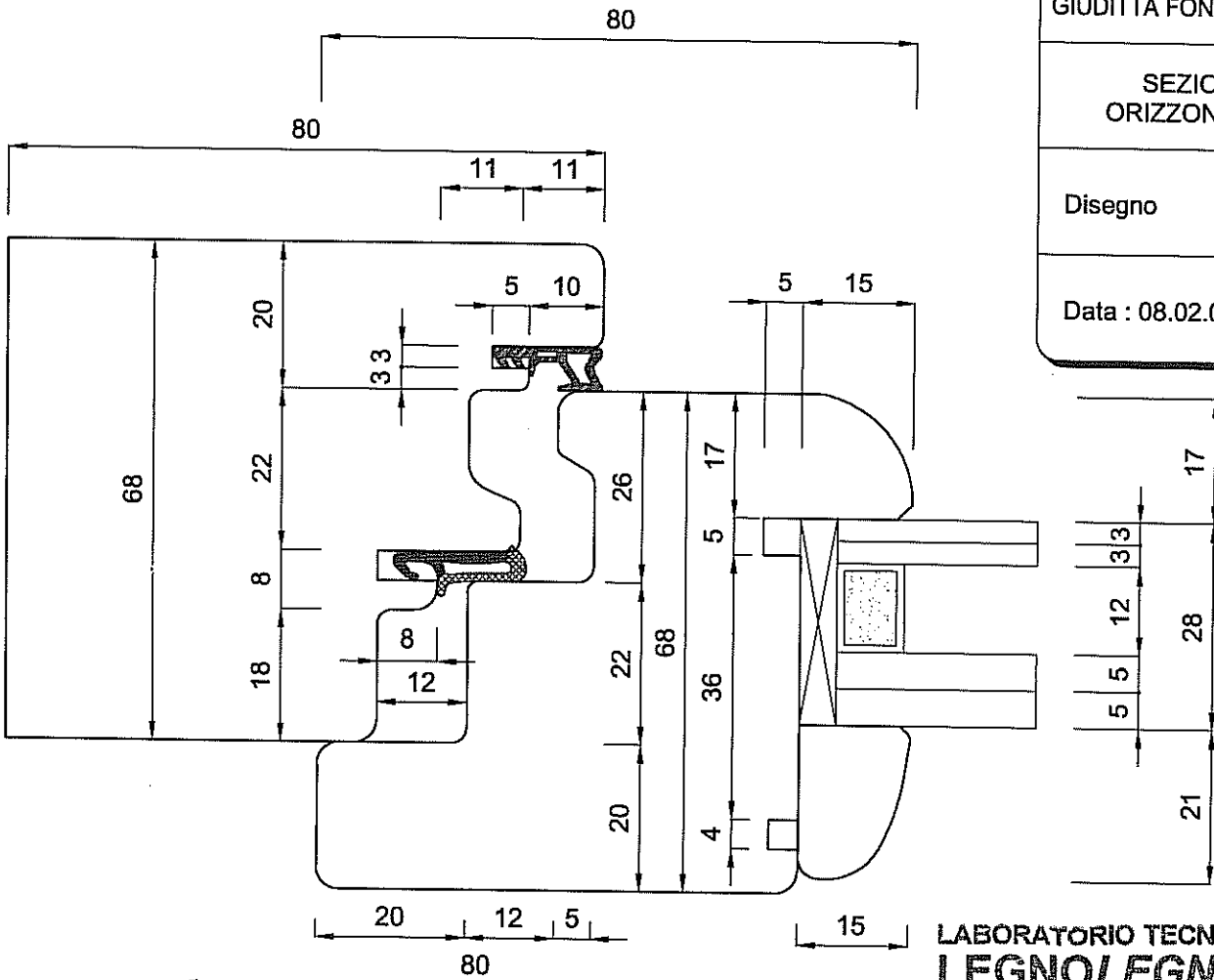
LABORATORIO TECNOLOGICO
LEGNOLEGNO s.c.
Via Pio La Torre, 11
42015 CORREGGIO (RE)
Tel. 0522 733011 - Fax 0522 732836

Ditta
BIOLCHINI LEGNO s.r.l.
 Denominazione infisso
GIUDITTA FONOIOLANTE

**SEZIONE
 ORIZZONTALE**

Disegno

Data : 08.02.07



**LABORATORIO TECNOLOGICO
 LEGNOLEGNO s.c.**
 Via Pio La Torre, 11
 42015 CORREGGIO (RE)
 Tel. 0522 733011 - Fax 0522 732836

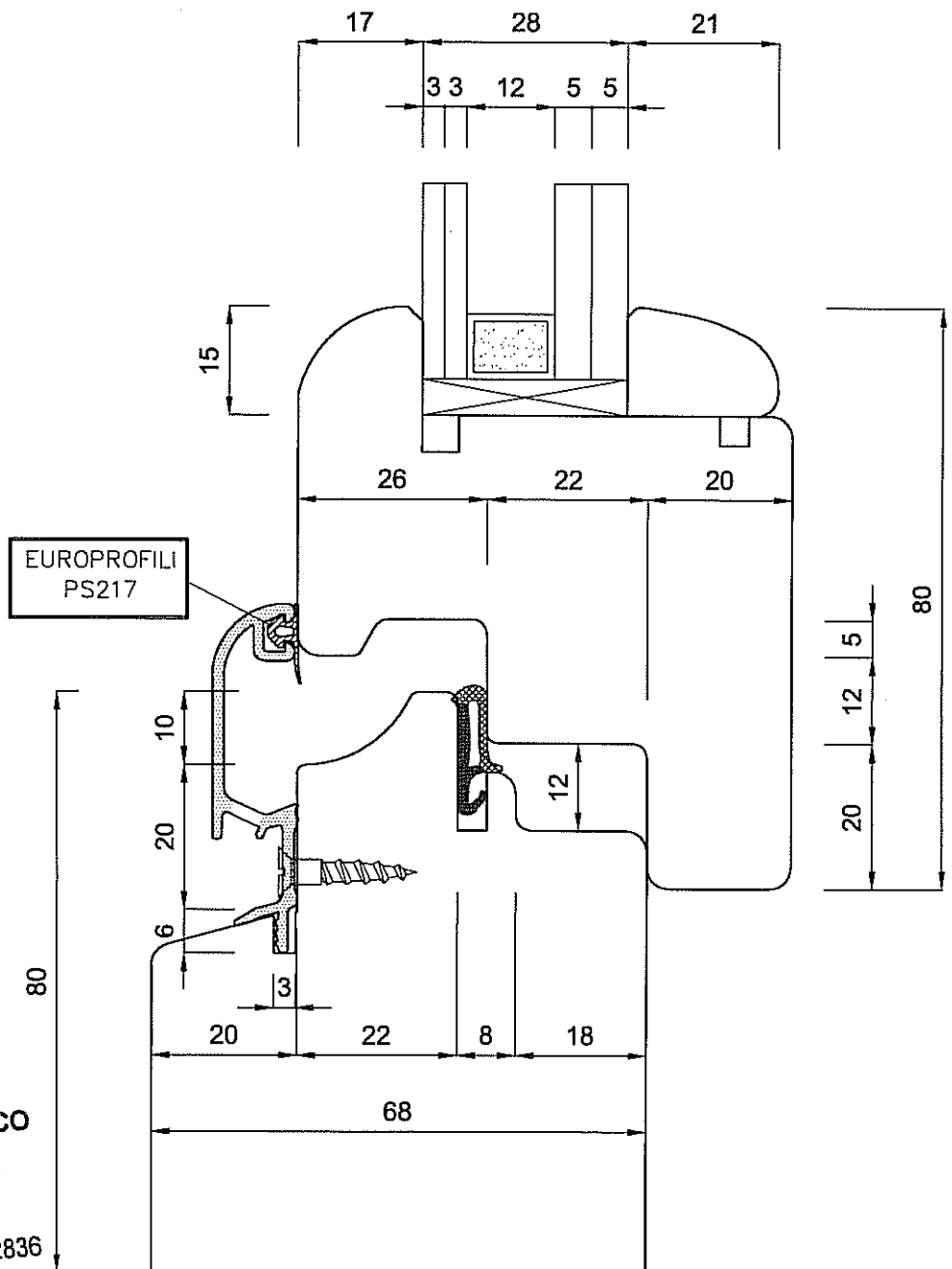
Ditta
BIOLCHINI LEGNO s.r.l.

Denominazione infisso
GIUDITTA FONOIOLANTE

SEZIONE VERTICALE
INFERIORE

Disegno

Data : 08.02.07



LABORATORIO TECNOLOGICO
LEGNOLEGNO s.c.
Via Pio La Torre, 11
42015 CORREGGIO (RE)
Tel. 0522 733011 - Fax 0522 732836



Colla vinilica D3/D4

Colla vinilica resistente all'acqua per l'incollaggio a freddo di legno a norma EN 204 - D3/D4 (DIN 68 606 - B3/B4)

Art. 0892 100 125
contenuto secchio: 10 kg

Art. 0892 100 129
contenuto tanica: 25 kg

Caratteristiche:

- colla vinilica ad alto potere collante
- classe D3 (B3) per l'incollaggi interni ed esterni soggetti a breve e frequente esposizione all'acqua o umidità
- con l'aggiunta dell'**Induritore, Art. 0892 100 08** si ottiene un'incollaggio in classe D4/(B4) resistente a lunghe e frequenti esposizioni all'acqua ed alle intemperie
- linea collante trasparente

Campi d'impiego:

Incollaggio di legni dolci, legni duri e legni esotici in particolare nella produzione di serramenti.

Istruzioni per l'impiego

Applicare la colla in modo uniforme con stendicolla a rullo, pennello, dosatore, spatola dentata inox oppure con distributore pneumatico. Evitare il contatto con materiali ferrosi che potrebbero provocare alterazioni cromatiche bluastre a contatto con tannino del legno. Pulire gli attrezzi ed eventuali sbavature di colla fresca con acqua. La colla indurita può essere rimossa con **Pulifore Würth, Art. 0893 124 100**.

Per ottenere un'incollaggio in classe D4 (B4) aggiungere il 5% di **Induritore, Art. 0892 100 08**. La colla vinilica catalizzata D4 (B4) ha una vita in tazza di 6 ore (a +20°C/60% u.a.r.).

Immagazzinaggio:

Stabilità allo stoccaggio in luogo fresco e asciutto: 12 mesi. Teme il gelo!

Dati tecnici:

base	acetato di polivinile
densità	1,09 g/cm ³
viscosità a +23°C	10000 - 14000 mPas
residuo secco	ca. 52%
valore pH	2,5 - 3,5
temperatura di lavorazione (ambiente, colla e legno)	da +18° a +22°C (60% u.a.r.)
umidità del legno	8 - 12%
consumo di colla	150 - 300 g/m ²
tempo aperto a +23°C	6 - 8 min.
forza di pressaggio	4 - 20 kg/cm ²
tempo di pressaggio a +20°C	20 - 30 min.

**LABORATORIO TECNOLOGICO
LEGNOLEGNO s.c.**
Via Pio La Torre, 11
42015 CORREGGIO (RE)
Tel. 0522 733011 - Fax 0522 732836

I consigli tecnici qui riportati, pur basandosi sulla nostra migliore esperienza sono da ritenersi, in ogni caso puramente indicativi e devono essere confermati da esaurienti prove pratiche. Essi non dispensano quindi l'acquirente della propria responsabilità di provare personalmente i nostri prodotti per quanto concerne la loro idoneità all'uso previsto.

1 2 3 4 5 6 7 8

Scheda di sicurezza
FONDO ALL' ACQUA MONOCOMPONENTE CARTEGGIABILE BIANCO

Scheda di sicurezza del 30/5/2005, revisione 6

1. IDENTIFICAZIONE DEL PRODOTTO E DELLA SOCIETA'

Nome commerciale: FONDO ALL' ACQUA MONOCOMPONENTE CARTEGGIABILE BIANCO

Codice commerciale: FA34B

Tipo di prodotto ed impiego: Vernice per legno

Fornitore:

INDUSTRIA CHIMICA ADRIATICA S.p.a. Z. Ind. B - Via Cattolica, 18 62013 Civitanova
Marche (MC) ITALIA

Numero telefonico di chiamata urgente della società e/o di un organismo ufficiale di consultazione:

ICA Spa - Tel. 0733/8080 Fax. 0733/808140

2. COMPOSIZIONE/INFORMAZIONI SUGLI INGREDIENTI

Sostanze contenute pericolose per la salute ai sensi della direttiva 67/548/CEE e successivi adeguamenti o per le quali esistono limiti di esposizione riconosciuti:

1% - 3% 2-butossietanolo

N.67/548/CEE: 603-014-00-0 CAS: 111-76-2 EINECS: 203-905-0

Xn R20/21/22 R36/38

0.5% - 2% 2-(2-etossietossi)etanolo

CAS: 111-90-0 EINECS: 203-919-7

Consultare il paragrafo 16 per il testo completo delle frasi R.

3. IDENTIFICAZIONE DEI PERICOLI

Nessun pericolo specifico è riscontrabile nel normale utilizzo.

4. MISURE DI PRIMO SOCCORSO

Contatto con la pelle:

Lavare abbondantemente con acqua e sapone.

Contatto con gli occhi:

Lavare immediatamente con acqua per almeno 10 minuti tenendoli aperti.

Ingestione:

RICORRERE IMMEDIATAMENTE A VISITA MEDICA, mostrando la scheda di sicurezza.

Inalazione:

Areare l'ambiente. Rimuovere il paziente dall'ambiente contaminato e tenerlo a riposo in ambiente ben areato. In caso di malessere consultare un medico.

5. MISURE ANTINCENDIO

Estintori raccomandati:

Acqua, CO2, Schiuma, Polveri chimiche a seconda dei materiali coinvolti nell'incendio.

Estintori vietati:

Nessuno in particolare.

Rischi da combustione:

Evitare di respirare i fumi.

Mezzi di protezione:

Usare protezioni per le vie respiratorie.

6. MISURE IN CASO DI FUORIUSCITA ACCIDENTALE

Precauzioni individuali:

Indossare guanti ed indumenti protettivi.

Precauzioni ambientali:

Contenere le perdite con terra, sabbia o altro materiale inerte.

Se il prodotto è defluito in un corso d'acqua, in rete fognaria o ha contaminato il suolo o la vegetazione, avvisare le autorità competenti.

Metodi di pulizia:

Se il prodotto è in forma liquida, impedire che penetri nella rete fognaria.

Raccogliere il prodotto per il riutilizzo, se possibile, o per l'eliminazione. Eventualmente assorbirlo con materiale inerte.

FA34B/6

Pagina n. 1 di 3

**LABORATORIO TECNOLOGICO
LEGNOLEGNO s.c.**
Via Pio La Torre, 11
42015 CORREGGIO (RE)
Tel. 0522 733011 - Fax 0522 732836

Successivamente alla raccolta, lavare con acqua la zona ed i materiali interessati, recuperando le acque.

7. MANIPOLAZIONE E STOCCAGGIO

Precauzioni manipolazione:

Evitare il contatto e l'inalazione dei vapori. Vedere anche il successivo paragrafo 8.
Durante il lavoro non mangiare né bere.

Materie incompatibili:

Nessuna in particolare. Si veda anche il successivo paragrafo 10.

Condizioni di stoccaggio:

Conservare a temperature comprese tra 5°C e 35°C.

Indicazione per i locali:

Locali adeguatamente areati.

8. CONTROLLO DELL'ESPOSIZIONE/ PROTEZIONE INDIVIDUALE

Misure precauzionali:

Areare adeguatamente i locali dove il prodotto viene stoccato e/o manipolato.

Protezione respiratoria:

Non necessaria per l'utilizzo normale.

Protezione delle mani:

Si consiglia l'utilizzo di guanti in gomma o PVC.

Protezione degli occhi:

Occhiali di sicurezza.

Protezione della pelle:

Nessuna precauzione particolare deve essere adottata per l'utilizzo normale.

Limiti di esposizione delle sostanze contenute:

2-butossietanolo

TLV-TWA: 20 ppm - 98 mg/m³, skin TLV-STEL: 50 ppm - 246 mg/m³

9. PROPRIETA' FISICHE E CHIMICHE

Aspetto e colore:	Liquido tixotropico bianco
Odore:	Caratteristico
pH:	8,3
Punto di ebollizione:	Circa 100 °C
Punto di infiammabilità:	Non infiammabile
Peso specifico:	1.15 - 1.25 kg/l
Solubilità in acqua:	Solubile

10. STABILITA' E REATTIVITA'

Condizioni da evitare:

Stabile in condizioni normali.

Sostanze da evitare:

Nessuna in particolare.

Pericoli da decomposizione:

Nessuno.

11. INFORMAZIONI TOSSICOLOGICHE

Non sono disponibili dati tossicologici sul preparato in quanto tale. Si tenga, quindi, presente la concentrazione delle singole sostanze al fine di valutare gli effetti tossicologici derivanti dall'esposizione al preparato.

Sono di seguito riportate le informazioni tossicologiche riguardanti le principali sostanze presenti nel preparato:

2-butossietanolo

Vie di penetrazione: inalatoria, cutanea, digestiva. LD50 orale (ratto): 560 mg/kg. LD50 cutanea (coniglio): 1.8 mg/kg. LC50 inalatoria (ratto): 2.4 g/l/4h. L'esposizione ripetuta e prolungata causa: irritazione degli occhi e della pelle, mal di testa, sonnolenza.

2-(2-etossietossi)etanolo

Basso grado di tossicità acuta. DL50 orale (ratto): 6.5 g/kg. L'ingestione in quantità rilevanti può causare irritazione gastrointestinale, depressione del sistema nervoso centrale. Inalazione: l'esposizione a concentrazioni elevate può indurre irritazione agli occhi, al naso e alla gola. Potere irritante: - cute: scarse probabilità di irritazione; - occhi: può causare irritazione congiuntivale.

12. INFORMAZIONI ECOLOGICHE

Utilizzare secondo le buone pratiche lavorative, evitando di disperdere il prodotto nell'ambiente.

13. CONSIDERAZIONI SULLO SMALTIMENTO

Recuperare se possibile. Operare secondo le vigenti disposizioni locali e nazionali.

14. INFORMAZIONI SUL TRASPORTO

Merce non pericolosa ai sensi delle norme sul trasporto.

ADR-Numero ONU: -
ADR-Classe: -
IATA-Numero ONU: -
IATA-Classe: -
Inquinante marino: No
IMDG-Numero ONU: -
IMDG-Classe: -

15. INFORMAZIONI SULLA REGOLAMENTAZIONE

D.M. 28/1/1992, D.Lgs. 3/2/1997 n.52, D.Lgs. 16/7/98 n. 285 D.Lgs. 14/03/2003 n.65 (Classificazione ed Etichettatura):

Disposizioni speciali:

Scheda dati di sicurezza disponibile su richiesta per gli utilizzatori professionali.

Il preparato non è da considerarsi pericoloso ai sensi della direttiva 1999/45/CE e successivi adeguamenti.

Classi di solventi secondo DPR 203/88:

Classe III 1% - 3%

Ove applicabili, si faccia riferimento alle seguenti normative:

Circolari ministeriali 46 e 61 (Ammine aromatiche).
Legge 136/83 (Biodegradabilità detergenti).
D.Lgs 17 agosto 1999 n. 334 (Direttiva Seveso Bis).
D.P.R. 250/89 (Etichettatura detergenti).

16. ALTRE INFORMAZIONI

Testo delle frasi R utilizzate nel paragrafo 2:

R20/21/22 Nocivo per inalazione, contatto con la pelle e per ingestione.
R36/38 Irritante per gli occhi e la pelle.

Principali fonti bibliografiche:

ECDIN - Environmental Chemicals Data and Information Network - Joint Research Centre, Commission of the European Communities
SAX's DANGEROUS PROPERTIES OF INDUSTRIAL MATERIALS - Eight Edition - Van Nostrand Reinold
ACGIH - Threshold Limit Values - 1997 edition

Le informazioni ivi contenute si basano sulle nostre conoscenze alla data sopra riportata. Sono riferite unicamente al prodotto indicato e non costituiscono garanzia di particolari qualità.

L'utilizzatore è tenuto ad assicurarsi della idoneità e completezza di tali informazioni in relazione all'utilizzo specifico che ne deve fare.

Questa scheda annulla e sostituisce ogni edizione precedente.

Scheda di sicurezza
FINITURA OPACA ALL'ACQUA MONOCOMPONENTE PIGMENTATA

Scheda di sicurezza del 9/2/2005, revisione 1

1. IDENTIFICAZIONE DEL PRODOTTO E DELLA SOCIETA'

Nome commerciale: FINITURA OPACA ALL'ACQUA MONOCOMPONENTE PIGMENTATA

Codice commerciale: LA321P/R

Tipo di prodotto ed impiego: Vernice per legno

Fornitore:

INDUSTRIA CHIMICA ADRIATICA S.p.a. Z. Ind. B - Via Cattolica, 18 62013 Civitanova
Marche (MC) ITALIA

Numero telefonico di chiamata urgente della società e/o di un organismo ufficiale di consultazione:

ICA Spa - Tel. 0733/8080 Fax. 0733/808140

2. COMPOSIZIONE/INFORMAZIONI SUGLI INGREDIENTI

Sostanze contenute pericolose per la salute ai sensi della direttiva 67/548/CEE e successivi adeguamenti o per le quali esistono limiti di esposizione riconosciuti:

Nessuna

3. IDENTIFICAZIONE DEI PERICOLI

Nessun pericolo specifico è riscontrabile nel normale utilizzo.

4. MISURE DI PRIMO SOCCORSO

Contatto con la pelle:

Lavare abbondantemente con acqua e sapone.

Contatto con gli occhi:

Lavare immediatamente con acqua per almeno 10 minuti tenendoli aperti.

Ingestione:

RICORRERE IMMEDIATAMENTE A VISITA MEDICA, mostrando la scheda di sicurezza.

Inalazione:

Aerare l'ambiente. Rimuovere il paziente dall'ambiente contaminato e tenerlo a riposo in ambiente ben areato. In caso di malessere consultare un medico.

5. MISURE ANTINCENDIO

Estintori raccomandati:

Acqua, CO2, Schiuma, Polveri chimiche a seconda dei materiali coinvolti nell'incendio.

Estintori vietati:

Nessuno in particolare.

Rischi da combustione:

Evitare di respirare i fumi.

Mezzi di protezione:

Usare protezioni per le vie respiratorie.

6. MISURE IN CASO DI FUORIUSCITA ACCIDENTALE

Precauzioni individuali:

Indossare guanti ed indumenti protettivi.

Precauzioni ambientali:

Contenere le perdite con terra, sabbia o altro materiale inerte.

Se il prodotto è defluito in un corso d'acqua, in rete fognaria o ha contaminato il suolo o la vegetazione, avvisare le autorità competenti.

Metodi di pulizia:

Se il prodotto è in forma liquida, impedire che penetri nella rete fognaria.

Raccogliere il prodotto per il riutilizzo, se possibile, o per l'eliminazione. Eventualmente assorbirlo con materiale inerte.

Successivamente alla raccolta, lavare con acqua la zona ed i materiali interessati, recuperando le acque.

7. MANIPOLAZIONE E STOCCAGGIO

Precauzioni manipolazione:

Evitare il contatto e l'inalazione dei vapori. Vedere anche il successivo paragrafo 8.

Durante il lavoro non mangiare né bere.

LA321P/R/1

Pagina n. 1 di 3

LABORATORIO TECNOLOGICO
LEGNOLEGNO s.c.
Via Pio La Torre, 11
42015 CORREGGIO (RE)
Tel. 0522 733011 - Fax 0522 732836

Scheda di sicurezza
FINITURA OPACA ALL'ACQUA MONOCOMPONENTE PIGMENTATA

- Materie incompatibili:
Nessuna in particolare. Si veda anche il successivo paragrafo 10.
- Condizioni di stoccaggio:
Mantenere ben chiusi i contenitori.
Conservare a temperature comprese tra 5°C e 35°C.
- Indicazione per i locali:
Locali adeguatamente areati.

8. CONTROLLO DELL'ESPOSIZIONE/ PROTEZIONE INDIVIDUALE

- Misure precauzionali:
Areare adeguatamente i locali dove il prodotto viene stoccato e/o manipolato.
- Protezione respiratoria:
Non necessaria per l'utilizzo normale.
- Protezione delle mani:
Si consiglia l'utilizzo di guanti in gomma o PVC.
- Protezione degli occhi:
Occhiali di sicurezza.
- Protezione della pelle:
Nessuna precauzione particolare deve essere adottata per l'utilizzo normale.
- Limiti di esposizione delle sostanze contenute:
Nessuno

9. PROPRIETA' FISICHE E CHIMICHE

- | | |
|--------------------------|------------------|
| Aspetto e colore: | Liquido colorato |
| Odore: | Caratteristico |
| Punto di ebollizione: | Circa 100 °C |
| Punto di infiammabilità: | Non infiammabile |
| Peso specifico: | 0.99-1.09 kg/l |
| Solubilità in acqua: | Solubile |

10. STABILITA' E REATTIVITA'

- Condizioni da evitare:
Stabile in condizioni normali.
- Sostanze da evitare:
Nessuna in particolare.
- Pericoli da decomposizione:
Nessuno.

11. INFORMAZIONI TOSSICOLOGICHE

- Non sono disponibili dati tossicologici sul preparato in quanto tale. Si tenga, quindi, presente la concentrazione delle singole sostanze al fine di valutare gli effetti tossicologici derivanti dall'esposizione al preparato.
- Sono di seguito riportate le informazioni tossicologiche riguardanti le principali sostanze presenti nel preparato: il prodotto non contiene sostanze con rilevanza tossicologica particolare.

12. INFORMAZIONI ECOLOGICHE

- Utilizzare secondo le buone pratiche lavorative, evitando di disperdere il prodotto nell'ambiente.

13. CONSIDERAZIONI SULLO SMALTIMENTO

- Recuperare se possibile. Operare secondo le vigenti disposizioni locali e nazionali.

14. INFORMAZIONI SUL TRASPORTO

- Merce non pericolosa ai sensi delle norme sul trasporto.
- | | |
|--------------------|----|
| ADR-Numero ONU: | - |
| ADR-Classe: | - |
| IATA-Numero ONU: | - |
| IATA-Classe: | - |
| Inquinante marino: | No |

Scheda di sicurezza
FINITURA OPACA ALL'ACQUA MONOCOMPONENTE PIGMENTATA

IMDG-Numero ONU: -
IMDG-Classe: -

15. INFORMAZIONI SULLA REGOLAMENTAZIONE

D.M. 28/1/1992, D.Lgs. 3/2/1997 n.52, D.Lgs. 16/7/98 n. 285 D.Lgs. 14/03/2003 n.65 (Classificazione ed Etichettatura);

Contiene:

Sebacato di bis(1,2,2,6,6-pentametil-4-piperidil) e sebacato di metile e 1,2,2,6,6-pentametil-4-piperidile: Può provocare una reazione allergica.

Il preparato non è da considerarsi pericoloso ai sensi della direttiva 1999/45/CE e successivi adeguamenti.

Classi di solventi secondo DPR 203/88:

Classe III 0.5% - 2%

Ove applicabili, si faccia riferimento alle seguenti normative:

Circolari ministeriali 46 e 61 (Ammine aromatiche).

Legge 136/83 (Biodegradabilità detergenti).

D.Lgs 17 agosto 1999 n. 334 (Direttiva Seveso Bis).

D.P.R. 250/89 (Etichettatura detergenti).

16. ALTRE INFORMAZIONI

Principali fonti bibliografiche:

ECDIN - Environmental Chemicals Data and Information Network - Joint Research Centre, Commission of the European Communities

SAX's DANGEROUS PROPERTIES OF INDUSTRIAL MATERIALS - Eight Edition - Van Nostrand Reinold

ACGIH - Treshold Limit Values - 1997 edition

Le informazioni ivi contenute si basano sulle nostre conoscenze alla data sopra riportata. Sono riferite unicamente al prodotto indicato e non costituiscono garanzia di particolari qualità.

L'utilizzatore è tenuto ad assicurarsi della idoneità e completezza di tali informazioni in relazione all'utilizzo specifico che ne deve fare.

Questa scheda annulla e sostituisce ogni edizione precedente.

Torggler

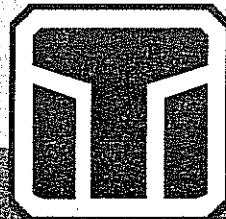
SILOL[®] SILICON

**NEUTRO
TRASPARENTE**

SIGILLANTE SILICONICO
A NEUTRALIZZAZIONE NEUTRA

LABORATORIO TECNOLOGICO
LEGNOLEGNO s.c.

Via Pio La Torre, 11
42015 CORREGGIO (RE)
Tel. 0522 733011 - Fax 0522 732836



SITOL[®]SILICON

NEUTRO TRASPARENTE

Caratteristiche

Questo sigillante a reticolazione neutra presenta insuperata resistenza all'invecchiamento, tanto che, anche in giunti con oltre 20 anni di esercizio, non ci sono tracce di microfessure superficiali e sfarinamento, malgrado l'azione di raggi ultravioletti ed agenti atmosferici. Aderisce ottimamente ai più svariati supporti, soprattutto non porosi, ma anche al calcestruzzo o al legno, garantendo una elasticità permanente e una tenuta perfetta anche senza primer. Durante la polimerizzazione non si sviluppano sostanze acide o basiche che possano intaccare i metalli.

AVVERTENZE:

- Conservare fuori dalla portata dei bambini.
- Evitare il contatto con la pelle e con gli occhi.
- In caso di contatto con gli occhi lavarsi accuratamente, se necessario consultare un medico.
- Applicare solo in ambienti ben ventilati oppure sotto aspirazione.
- Durante l'applicazione e l'indurimento si sviluppa una sostanza volatile irritante. Se questa viene inalata a concentrazioni elevate in continuazione si possono avere danni alla salute.

Campi d'impiego

SITOL SILICON NEUTRO TRASPARENTE viene impiegato con successo nelle sigillature sottoposte ai movimenti differenziali tra i vetri ed i profilati e la facciata.

È il sigillante silconico ideale per finestre in alluminio ma anche in legno o PVC.

OSSERVAZIONI:

SITOL SILICON NEUTRO TRASPARENTE non è indicato per incollaggi strutturali.

La gamma dei colori

trasparente.



LABORATORIO TECNOLOGICO
LEGNOLEGNO s.c.

Via Pio La Torre, 11
42015 CORREGGIO (RE)
Tel. 0522 733011 - Fax 0522 732836

Istruzioni per l'impiego

Dimensionamento del giunto: profondità minima = 6 mm.
Per spessori fino a 10 mm la profondità deve essere uguale allo spessore del giunto e comunque non inferiore a 6 mm.

Per spessori da 10 a 20 mm = almeno 10 mm.

Per spessori oltre 20 mm = almeno metà dello spessore.

- 1) I fianchi del giunto devono essere puliti, sgrassati e asciutti. Con supporti porosi si consiglia di trattare preventivamente con **PRIMER SILICON**.
- 2) Tendere un nastro adesivo lungo i fianchi del giunto.
- 3) Inserire il cordone di tamponamento.
- 4) Iniettare il sigillante in abbondanza.
- 5) Lisciare con spatola umida entro 5 minuti dall'applicazione esercitando una certa pressione in modo da eliminare i vuoti d'aria.
- 6) Togliere il nastro adesivo.

Pulizia attrezzi: allo stato plastico del sigillante con solventi; dopo indurimento solo meccanicamente.

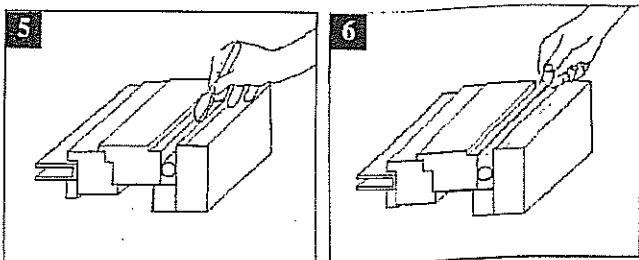
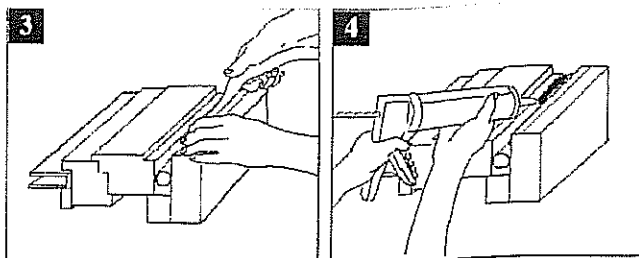
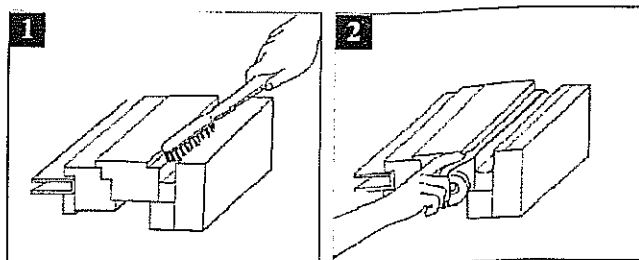
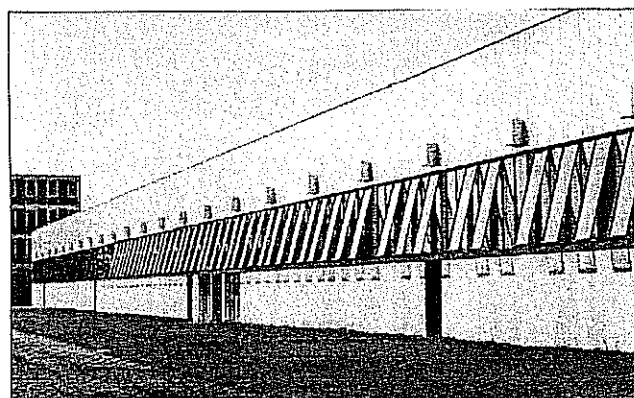




Tabella indicativa dei consumi

giunto spessore x profondità (mm)	consumo al metro lineare	metri lineari realizzati con una cartuccia
6 x 6	36 ml	8,7
8 x 8	64 ml	4,9
10 x 10	100 ml	3,1
15 x 10	150 ml	2,1
20 x 10	200 ml	1,5



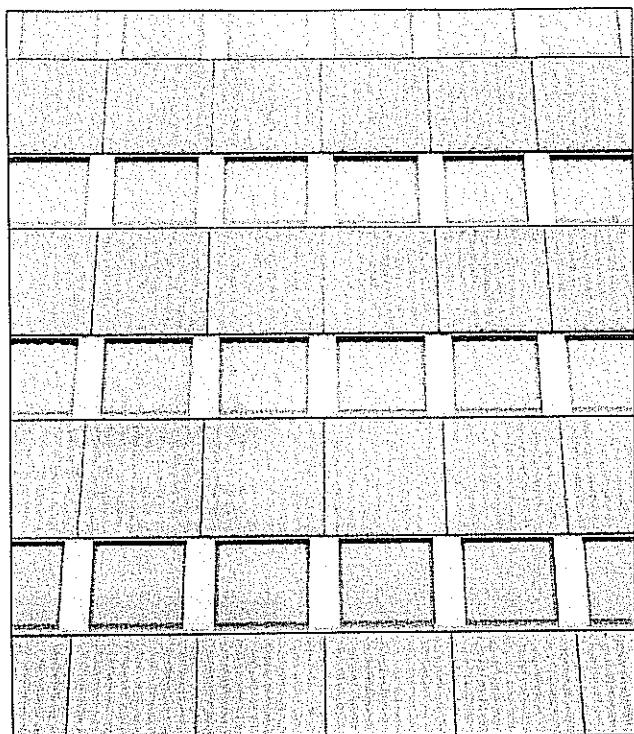
Stoccaggio

SITOL SILICON NEUTRO TRASPARENTE deve essere immagazzinato in ambiente asciutto e fresco. In tali condizioni la stabilità allo stoccaggio è di almeno 12 mesi.

Cartucce non completamente consumate possono essere conservate per circa 3 mesi se ben chiuse.

Confezioni

Cartucce da 310 ml.



LABORATORIO TECNOLOGICO
LEGNOLEGNO s.c.
Via Pio La Torre, 11
42015 CORREGGIO (RE)
Tel. 0522 733011 - Fax 0522 732836

SILCOL SILICON

NEUTRO TRASPARENTE

SILICONE NEUTRO
RETICOLAZIONE NEUTRA



Torggler

Chimica spa

CON SISTEMA QUALITÀ CERTIFICATO UNI EN ISO 9001

Torggler Chimica spa
0 Marlengo, ITALIA - Via Prati Nuovi, 9
+39 0473 282500 - Fax +39 0473 282501
www.torggler.com

Informazioni contenute in questo prospetto
non costituiscono né una offerta né una sollecitazione
di acquisto, né una raccomandazione di investimento,
né un consiglio di investimento. Il nostro
compito è quello di fornire informazioni e servizi
che possano aiutare i clienti a prendere decisioni
informedi e consapevoli. Per maggiori informazioni,
contattate il nostro ufficio clienti.

Dati tecnici

Massa volumica (UNI 8490/2)	:	1,02 g/ml
Temperatura di applicazione	:	da -15°C a +60°C
Tempo di reticolazione superficiale (MIT 33*)	:	ca. 20 minuti
Velocità di indurimento dall'esterno verso l'interno a 23°C (MIT 32*)	:	ca. 4,0 mm in 24 ^h
Temperatura di esercizio	:	da -50°C a +200°C
Durezza Shore A (DIN 53505)	:	ca. 20
Allungamento percentuale a rottura (DIN 53504/S3)	:	ca. 450%
Carico a rottura per trazione (DIN 53504/S3)	:	ca. 1,20 MPa
Modulo elastico al 100% (DIN 53504/S3)	:	ca. 0,34 MPa
Allungamento massimo di esercizio	:	25%
Resistenza agli acidi	:	ottima
Resistenza alle basi	:	ottima
Odore dopo reticolazione	:	nullo

* I Metodi Interni Torggler sono a disposizione su richiesta

LABORATORIO TECNOLOGICO
LEGNOLEGGNO s.c.
Via Pio La Torre, 11
42015 CORREGGIO (RE)
Tel. 0522 733011 - Fax 0522 732836

PROFILO DI SICUREZZA

DATA DI EMISSIONE: 27.05.2003 - rev. 06

Pag. 1 di 2

1. Identificazione della sostanza o del preparato e della società produttrice	
SITOL SILICON NEUTRO (TRASPARENTE E COLORATO)	
<i>Sigillante siliconico</i>	
TORGGLER CHIMICA SPA <i>Sede Amministrativa:</i> Via Prati Nuovi, 9 - 39020 Marlengo (BZ) ☎ 0473/282500 - Telefax 0473/282501 <i>Stabilimento:</i> Via Verande, 1/A - 39012 Merano (BZ) ☎ 0473/282421 - Telefax 0473/282429 <i>Numeri di emergenza:</i> 0473/282421 (orario d'ufficio) - 348/5809565	
2. Composizione/Informazioni sugli ingredienti	
Miscela di polidimetilsilossani, cariche e reticolanti ossimici.	
<i>Componenti pericolosi (secondo 67/548/CEE ed adeguamenti successivi):</i>	
	CAS
Tris(mibko)metilsilano	1 - 5% Xn; R48/22-53 37859-57-7
Trisbutanonossimavinilsilano	<1% Xi; R41-43-37/38 2224-33-1
2-Butanonossima	<1% Xn; R21-40-41-43 96-29-7
Per maggiori dettagli vedere punto 16.	
3. Identificazione dei pericoli	
Contiene 2-Butanonossima: Può causare reazioni allergiche.	
4. Misure di primo soccorso	
Evitare il contatto con la pelle e con gli occhi.	
In caso di contatto con la pelle asportare il prodotto mediante sfregamento. Lavare accuratamente con acqua e sapone, se necessario consultare un medico.	
In caso di ingestione del prodotto, consultare un medico.	
5. Misure antincendio	
Mezzi di estinzione: Nessuna restrizione.	
6. Misure in caso di fuoriuscita accidentale	
Raccogliere meccanicamente.	
7. Manipolazione e stoccaggio	
Conservare fuori dalla portata dei bambini.	
Conservare il recipiente ben chiuso e al riparo dall'umidità.	
Conservare in luogo fresco.	
Tenere lontano da fiamme.	
8. Controllo dell'esposizione/protezione individuale	
Non occorrono speciali misure precauzionali.	
Applicare solo in ambienti ben ventilati oppure sotto aspirazione.	
Durante l'applicazione e l'indurimento si sviluppa una sostanza volatile irritante. Se questa viene inalata a concentrazioni elevate in continuazione si possono avere danni alla salute.	
Lavare le mani prima degli intervalli ed al termine del lavoro.	
Osservare le consuete precauzioni previste per la manipolazione di prodotti chimici.	
9. Proprietà fisiche e chimiche	
Stato fisico:	pastoso metodo di prova
Colore:	differente, a seconda della colorazione data
Odore:	inodore
Variazione di stato:	non applicabile
Massa volumica (20°C):	ca. 1,03 g/cm ³ UNI 8490/2

PROFILO DI SICUREZZA

**SITOL SILICON NEUTRO
 (TRASPARENTE E COLORATO)**

DATA DI EMISSIONE: 27.05.2003 - rev. 06

Pag. 2 di 2

<p>9. Proprietà fisiche e chimiche (seguito)</p> <p>Tensione di vapore: 36 mbar a 20°C 119 mbar a 50°C</p> <p>Viscosità: non applicabile</p> <p>Solubile in acqua: insolubile</p> <p>pH: non applicabile</p> <p>Punto di infiammabilità: non applicabile</p> <p>Temperatura di accensione: 435°C</p> <p>Limiti di esplosività: non applicabile</p>	<p>metodo di prova</p> <p>DIN 51755</p> <p>DIN 51794</p>
<p>10. Stabilità e reattività</p> <p><i>Decomposizione termica:</i> Il prodotto non si decompone se impiegato secondo le prescrizioni.</p> <p><i>Prodotti di decomposizione pericolosi:</i> In caso di magazzinaggio adeguato non vi è sviluppo di prodotti di decomposizione pericolosi.</p> <p><i>Reazioni pericolose:</i> Non sono state osservate reazioni pericolose.</p> <p><i>Dati supplementari:</i> In presenza d'aria e a temperature superiori a ca. 150°C si formano modeste quantità di formaldeide per degradazione ossidativa.</p>	
<p>11. Informazioni tossicologiche</p> <p>Esperienze con le sostanze contenute nel SITOL SILICON NEUTRO dimostrano che, presupposte una manipolazione adeguata e l'osservanza delle consuete norme di igiene del lavoro, il prodotto può essere impiegato senza pericoli per la salute.</p>	
<p>12. Informazioni ecologiche</p> <p>Classe di rischio per le acque (WGK): 1 – rischio limitato per le acque (classificazione propria)</p> <p>WGK = Classificazione secondo la legislazione tedesca sulla gestione delle acque</p> <p>Non occorrono speciali misure precauzionali.</p>	
<p>13. Considerazioni sullo smaltimento</p> <p>In osservanza delle prescrizioni delle autorità locali, può essere incenerito in impianto adatto.</p>	
<p>14. Informazioni sul trasporto</p> <p>Non pericoloso ai fini del trasporto. Proteggere dall'umidità. Tenere lontano da generi alimentari.</p>	
<p>15. Informazioni sulla regolamentazione</p> <p>Esente dall'obbligo di etichettatura secondo le direttive CEE.</p>	
<p>16. Altre informazioni</p> <p>Elenco dei simboli di pericolosità e delle frasi di rischio citate al punto 2.:</p> <p><i>Simboli di pericolosità:</i> Xi – irritante Xn – nocivo</p> <p><i>Frasi di rischio:</i></p> <p>R21: Nocivo a contatto con la pelle reagisce violentemente con acqua</p> <p>R37/38: Irritante per le vie respiratorie e la pelle</p> <p>R40: Possibilità di effetti irreversibili</p> <p>R41: Rischio di gravi lesioni oculari</p> <p>R43: Può provocare sensibilizzazione per contatto con la pelle</p> <p>R48/22: Nocivo: pericolo di gravi danni alla salute in caso di esposizione prolungata per ingestione.</p> <p>R53: Può provocare a lungo termine effetti negativi all'ambiente acquatico</p>	

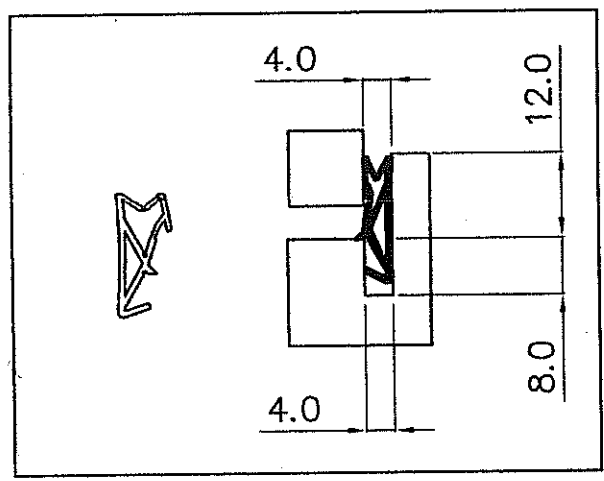
Le indicazioni si basano sulle informazioni ed esperienze attuali. Il profilo di sicurezza serve esclusivamente per la descrizione dei prodotti ai fini della sicurezza. Le informazioni non hanno il significato di garanzia di qualità.



SCHEDA TECNICA

CLIENTE : FALEGNAMERIA BIOLCHINI LEGNO S.r.l.
ARTICOLO : 640
DESCRIZIONE : BATTUTA DI SORMONTO : 12 mm
 BATTUTA DI PRESSIONE : 4 mm
IMBALLO : CONFEZIONI DA mt 200
MATERIALE : GOMMA TERMOPLASTICA SPECIFICA PER
 VERNICI ALL'ACQUA
CARATTERISTICHE : RESISTENZA AD INVECCHIAMENTO
 PROVOCATO DA AGENTI ATMOSFERICI ,
 RAGGI UV , OZONO.
 STABILE NELL'INTERVALLO DI
 TEMPERATURA DA -40°C A +135°C.

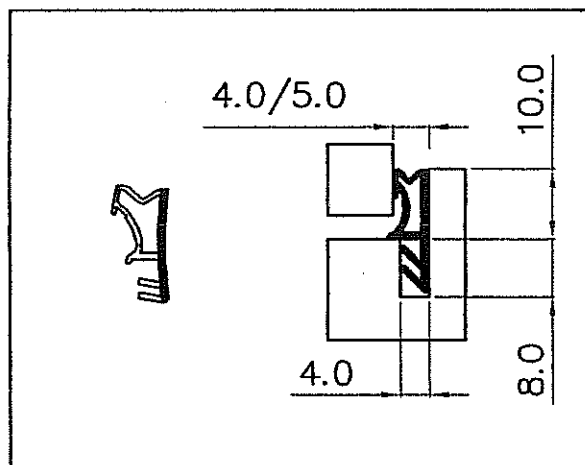
CODICE :	COLORE :
640/NC	NOCE
640/RO	ROVERE
640/C	CILIEGIO
640/N	NERO
640/B	BIANCO



*TAGLIO A 90°
 LABORATORIO TECNOLOGICO
LEGNOLEGNO s.c.
 Via Pio La Torre, 11
 42015 CORREGGIO (RE)
 Tel. 0522 733011 - Fax 0522 732836

CLIENTE : FALEGNAMERIA BIOLCHINI LEGNO S.r.l.
ARTICOLO : 629
DESCRIZIONE : BATTUTA DI SORMONTO : 10 mm
 BATTUTA DI PRESSIONE : 4/5 mm
IMBALLO : CONFEZIONI DA mt 200
MATERIALE : GOMMA TERMOPLASTICA SPECIFICA PER
 VERNICI ALL'ACQUA
CARATTERISTICHE : RESISTENZA AD INVECCHIAMENTO
 PROVOCATO DA AGENTI ATMOSFERICI ,
 RAGGI UV , OZONO.
 STABILE NELL'INTERVALLO DI
 TEMPERATURA DA -40°C A +135°C.

CODICE :	COLORE :
629/NC	NOCE
629/RO	ROVERE
629/C	CILIEGIO
629/N	NERO
629/B	BIANCO



* LABORATORIO TECNOLOGICO
LEGNOLEGNO s.c.
 Via Pio La Torre, 11
 42015 CORREGGIO (RE)
 Tel. 0522 733011 - Fax 0522 732836

**AZIENDA CON SISTEMA DI GESTIONE
 PER LA QUALITÀ CERTIFICATO DA DNV
 = UNI EN ISO 9001:2000 =**

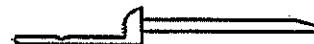
Tràfilo S.r.l. - 35030 RUBANO (PD)
 Via Pacinotti, 36 - Tel. 049.89.78.255 - Fax 049.89.87.501
 C.F./P.Iva 01128210281 - www.trafilo.com - mail : info@trafilo.com

CLIENTE : FALEGNAMERIA BIOLCHINI LEGNO S.r.l.

ARTICOLO : 698 (PINNA CORTA)



ARTICOLO : ~~698~~ 699 (PINNA LUNGA)



IMBALLO : BUSTA DA pz. 100

COLORI DISPONIBILI : TESTA DI MORO
BIANCO

MATERIALE : LDPE SPECIFICO PER VERNICI ALL'ACQUA

CARATTERISTICHE : RESISTENZA AD INVECCHIAMENTO
PROVOCATO DA AGENTI ATMOSFERICI ,
RAGGI UV , OZONO.

STABILE NELL'INTERVALLO DI
TEMPERATURA DA -40°C A +135°C.

LABORATORIO TECNOLOGICO

LEGNOLEGNO s.c.

Via Pio La Torre, 11

42015 CORREGGIO (RE)

Tel. 0522 733011 - Fax 0522 732836

AZIENDA CON SISTEMA DI GESTIONE
PER LA QUALITÀ CERTIFICATO DA DNV
= UNI EN ISO 9001:2000 =

Tràfilo S.r.l. - 35030 RUBANO (PD)

Via Padnotti, 36 - Tel. 049.89.78.255 - Fax 049.89.87.501

C.F./P.Iva 01128210281 - www.trafilo.com - mail : info@trafilo.com

Mantova, 02 Maggio 07

Spett.le Biolchini Legno
Via Giardini Sud, 192/194
41026 Pavullo (MO)

predari vetri spa

Oggetto: Caratteristiche vetrata isolante Climallit Saint Gobain

I valori riportati sono calcolati secondo le norme:
EN 410 (grandezze spettrofotometriche)
EN 673 (coefficiente di trasmissione termica Ug)

1° lastra = Stadip 44.1 Silence
Distanziale in alluminio con sali disidratanti = mm12
Intercapedine contenente = aria
2° lastra = Stadip 44.1 Planitherm Ultra N mm 4 (con deposito basso emissivo)

Trasmissione Termica 1.6 w/mq.k
Trasmissione Luminosa 76%
Abbattimento Acustico 41 dB presunto

Cordiali saluti.

PREDARI VETRI spa
Cap. Soc. € 120.000,00 i.v.
Via R. Lombardi, 8/B
46010 LEVATA di CURTATONE (MN)
Tel. 0376/47075-478375-207204 - Fax 0376/478878-203216
Caus. Plac. e Partita IVA 01901770204
di MN 1090/23201 - N. REA 207208

Predari Vetri s.p.a.

Via R. Lombardi, 8/B

46010 Levata di Curtatone

(Mantova)

tel. 0376 / 47075

fax 0376 / 478878

www.predarivetri.com

predari@predarivetri.com

p.iva 01901770204

LABORATORIO TECNOLOGICO
LEGNOLEGNO s.c.
Via Pio La Torre, 11
42015 CORREGGIO (RE)
Tel. 0522 733011 - Fax 0522 732836

ELENCO DEGLI ARTICOLI DI FERRAMENTA UTILIZZATI SUL CAMPIONE DI PROVA*

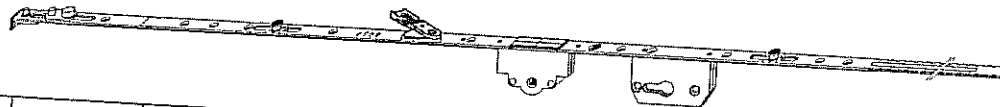
DESCRIZIONE ARTICOLO	COD. ART.
CREMONESE	57850
TERMINALE PER CREMONESE	10795 [ⓑ]
MOVIMENTO ANGOLARE	
FORBICE	
BRACCIO CERNIERA SUPERIORE	
ANGOLO FORBICE	
CHIUSURA CENTRALE	
CHIUSURA ANGOLARE INFERIORE	
ASTA A LEVA	
TERMINALE SUPERIORE ASTA A LEVA	
CATENACCIO INFERIORE	
CATENACCIO SUPERIORE	
SUPPORTO FORBICE DX SUPERIORE	
SUPPORTO FORBICE SX SUPERIORE	
PERNO PER SUPPORTO FORBICE	
BANDELLA FORBICE AD ANGOLO	
SUPPORTO CERNIERA DX INFERIORE	
SUPPORTO CERNIERA SX INFERIORE	
ANGOLO CERNIERA DX INFERIORE	
ANGOLO CERNIERA SX INFERIORE	
CERNIERA CENTRALE	
SCONTRO ALZA ANTA	
CERNIERE ANUBA	E 01150 1/404
DESCRIZIONE ARTICOLO	COD. ART.
SCONTRO CATENACCIO	F) 23731
SCONTRO NOTTOLINO	D) 24943
SCONTRO FUNGO	

SCATOLA CORANDA COPRIFRASELTA 57249
 QUADRO PER SCATOLA CORANDA 32365

Allegare la scheda tecnica di ciascun elemento utilizzato (fare una fotocopia delle peggine interessate dal catalogo della ditta fornitrice) con indicazione dell'articolo.

LABORATORIO TECNOLOGICO
LEGNOLEGNO s.c.
 Via Pio La Torre, 11
 42015 CORREGGIO (RE)
 Tel. 0522 733011 - Fax 0522 732836

LABORATORIO TECNOLOGICO
LEGNOLEGNO s.c.
 Via Pio La Torre, 11
 42015 CORREGGIO (RE)
 Tel. 0522 733011 - Fax 0522 732836



	N ^o	Cremonese fix E=25-50 mm				L				€ (/100 = 100)
A	58443	gr. 6	25	1851 - 2100	1050	1960	2	1	10	63
	52825	gr. 7	25	2101 - 2350	1050	2210	2	1	10	65
	58442	gr. 6	30	1851 - 2100	1050	1960	2	1	10	63
	54794*	gr. 7	30	2101 - 2350	1050	2210	2	1	10	65
	54566	gr. 6	35	1851 - 2100	1050	1960	2	1	10	63
	54569	gr. 7	35	2101 - 2350	1050	2210	2	1	10	65
	52830	gr. 6	40	1851 - 2100	1050	1960	2	1	10	63
	52831	gr. 7	40	2101 - 2350	1050	2210	2	1	10	65
	54741	gr. 6	50	1851 - 2100	1050	1960	2	1	10	63,2



	N ^o	Asta rulli fix E=15 mm				L			€ (/100 = 100 pz.)
A	55363	gr. 1	15	400 - 600	170	620	2	20	8,26
	55364	gr. 2	15	601 - 800	300	820	2	20	8,77
	57845	gr. 3A	15	801 - 1000	300	1020	2	10	9,37
	55365	gr. 3	15	801 - 1000	400	1020	2	20	9,37
	57846	gr. 4B	15	1001 - 1300	400	1320	3	10	10,32
	57847	gr. 6	15	1300 - 1500	400	1540	3	10	11,81
	57848	gr. 7B	15	1501 - 1800	400	1820	3	10	14,42
	57849*	gr. 9B	15	1801 - 2100	400	2130	3	10	16,29
	55366	gr. 4	15	1001 - 1300	500	1320	3	10	10,32
X	57850	gr. 5B	15	1300 - 1500	500	1540	3	10	11,81
	57851	gr. 7A	15	1501 - 1800	500	1820	3	10	14,42
	57852	gr. 9A	15	1801 - 2100	500	2130	3	10	16,29
	55367	gr. 5	15	1251 - 1500	600	1520	3	11	11,81
	55368	gr. 7	15	1501 - 1800	700	1820	3	10	14,42
	55131	gr. 9	15	1801 - 2000	1050	2020	4	10	16,29
	55132	gr. 10	15	2001 - 2200	1050	2220	4	10	16,40
	55133	gr. 11	15	2201 - 2400	1050	2420	4	10	17,40
	57861	gr. 12	15	2401 - 2600	1050	2600	4	10	19,99



	N ^o	Prolunga ferramenta	L			€ (/oo = 100 pz.)
A	10585	Prolunga ferramenta L=250 mm ¹	250	-	20	7,99
B	10586	Prolunga ferramenta L=250mm con nottolino ¹	250	1	20	8,87
	10587	Prolunga ferramenta L=600 mm (rasabile a 400 mm) con 1 nottolino ¹	600	1	20	13,29



	N ^o	Prolunga ferramenta con fungo	L			€ (/oo = 100 pz.)
	11973	Prolunga ferramenta con fungo ¹	130	1	20	12,35
A	10719	Prolunga ferramenta con fungo ¹	250	1	20	12,35
	10720	Prolunga ferramenta con fungo ¹	600	1	20	18,40



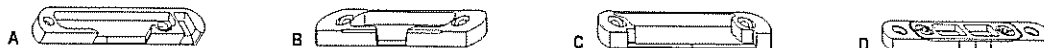
	N ^o	Terminale superiore		L			€ (/oo = 100 pz.)
A	10538	A-B con nottolino ¹	370 - 2350	170	1	20	4,12
B	10795	con uscita puntale ¹	370 - 2350	170	-	20	5,14
C	10837	per cremonese ad inversione ¹	350 - 2100	100	-	100	2,19
D	202349	corto per cremonese ad inversione	300 - 2050	50	-	100	2,19



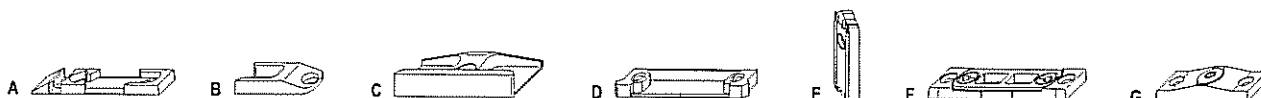
	N ^o	Terminale superiore con fungo		L			€ (/oo = 100 pz.)
A	10737	A-B con fungo ¹	370 - 2350	170	1	20	10,22
B	10735	A-R ad arco con fungo ¹	370 - 2350	170	1	20	10,22

¹ Piastrine di collegamento inserite nella confezione.

LABORATORIO TECNOLOGICO
LEGNOLEGNO s.c.
Via Pio La Torre, 11
42015 CORREGGIO (RE)
Tel. 0522 733011 - Fax 0522 732836

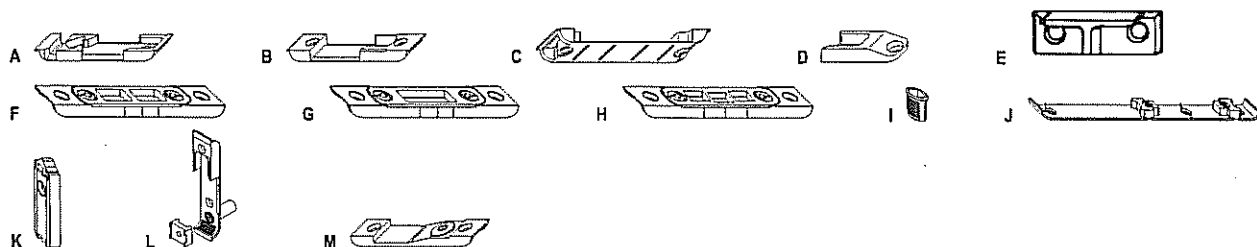


L	N ^o	Scontro aria 4 arrotondato, punta D=20		€ (/oo = 100 pz.)
A	94440	Scontro ribalta A4 arr/punta D=20 dx	200	1,32
	94441	Scontro ribalta A4 arr/punta D=20 sx	100	1,32
B	34095	Scontro nottolino A4 arr/punta D=20 per AB	200	0,81
	34126	Scontro nottolino A4 arr/punta D=20 dx	200	0,81
	34127	Scontro nottolino A4 arr/punta D=20 sx	200	0,81
C	94454	Scontro alza anta A4 arr/punta D=20	100	1,09
D	220092	Scontro catenaccio A4 arr/punta D=20 regolabile 2 fori	50	1,88



L	N ^o	Scontro aria 12		€ (/oo = 100 pz.)
A	33981	Scontro ribalta A12 battuta liscia/18	100	1,32
	33960	Scontro ribalta A12 battuta liscia (con invito)/18	100	1,32
	33961	Scontro ribalta A12 liscia/20	100	1,32
B	34943	Scontro nottolino A12 battuta liscia/18	200	0,81
C	34980	Scontro nottolino A12 battuta liscia/18	200	0,81
	34981	Scontro nottolino A12 battuta liscia/20	200	0,81
	34934*	Scontro nottolino A12 battuta liscia/24 (scost. 13)	200	0,81
D	95113	Scontro alza anta A12 battuta liscia/18	100	1,09
	95116	Scontro alza anta A12 battuta liscia/20	100	1,09
E	95934*	Scontro alza anta A12 battuta liscia/24 (Scost. 13)	100	1,09
E	52502	Scrocco porta per cremonese	50	4,53
F	23731	Scontro catenaccio A12 battuta liscia regolabile 2 fori H=6,5mm	100	1,85
	26320	Scontro catenaccio A12 liscia regolabile 2 fori L=14,5mm	100	1,85
	26755	Scontro catenaccio A12 liscia regolabile 2 fori H=7,5mm	50	1,85
	26731	Scontro catenaccio A12 liscia regolabile 2 fori L=16mm	100	1,85
	26308	Scontro catenaccio A12 battuta liscia regolabile 3 fori	100	1,85
	54786	Scontro combinato (not + cat) A12 liscia regolabile	50	2,76
	26241*	Scontro catenaccio 2 fori battuta liscia/20	100	1,85
	203329*	Scontro catenaccio 2 fori battuta liscia/24 (Scost. 13)	100	1,85
G	25114	Scontro per cuneo sollevamento arco A12 battuta liscia/18	50	6,96
	54697	Scontro per delimitatore d'apertura A12 battuta liscia/18	50	1,82
	35178	Scontro scrocco cremonese portafinestra con serratura su asta a leva	50	2,32
	52794	Scontro per forbice supplementare A12 battuta liscia/18	100	4,67
	55277	Scontro per forbice ribalta A12 liscia/18	100	2,28
	94221	Scontro nottolino per asta a leva 'Euronut'	50	0,81

LABORATORIO TECNOLOGICO
LEGNOLEGNO s.c.
Via Pio La Torre, 11
42015 CORREGGIO (RE)
Tel. 0522 733011 - Fax 0522 732836



	N ^o	Scontro aria 4 mm		€ (/co = 100 pz.)
A	30274	Scontro ribalta A4	100	1,32
B	30545	Scontro nottolino A4	200	0,81
C	95117	Scontro alza anta A4	100	1,09
D	34943	Scontro nottolino A12 battuta liscia/18	200	0,81
E	34147	Scontro nottolino A4 (sopra A11 liscia) per forbice oltre gr.2	50	1,59
F	23883	Scontro catenaccio A4 regolabile 2 fori	100	1,85
	220087	Scontro catenaccio A4 regolabile 2 fori L=14,5mm	50	1,85
	59933	Scontro catenaccio A4 regolabile 2 fori L=16mm	50	1,85
G	55112	Scontro catenaccio A4 regolabile 1 foro	100	1,85
	59949	Scontro catenaccio A4 regolabile 1 foro L=16mm	50	1,85
H	220089	Scontro catenaccio A4 regolabile 3 fori	100	1,85
I	94219	Boccola ad incasso D=14mm H=22mm	100	1,31
J	29586	Scontro alza anta e scrocco porta per cremonese A4	20	1,13
K	52502	Scrocco porta per cremonese	50	4,53
L	10944	Scrocco porta con scontro nottolino A4	20	7,06
	35178	Scontro scrocco cremonese portafinestra con serratura su asta a leva	50	2,32
	11729	Scontro ad angolo per uscita asta ottone	20	1,64
M	55214	Scontro per cuneo sollevamento arco A4	50	6,96
	55988	Scontro per delimitatore d'apertura A4	100	1,82



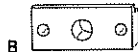
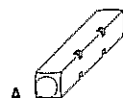
	N ^o	Scontro aria 4 arrotondato R=10		€ (/co = 100 pz.)
A	33030	Scontro ribalta A4 arr/bedanatrice dx	100	1,32
	94439	Scontro ribalta A4 arr/bedanatrice sx	100	1,32
B	34132	Scontro nottolino A4 arr/bedanatrice per AB	200	0,81
	34053	Scontro nottolino A4 arr/bedanatrice dx	100	0,81
	34124	Scontro nottolino A4 arr/bedanatrice sx	100	0,81
C	94455	Scontro alza anta A4 arr/bedanatrice	100	1,09
D	220090	Scontro catenaccio A4 arr/bedanatrice regolabile 2 fori pos=+4	50	1,85
	220091	Scontro catenaccio A4 arr/bedanatrice regolabile 2 fori pos=+5	50	1,85

LABORATORIO TECNOLOGICO
LEGNOLEGNO s.c.
Via Pio La Torre, 11
42015 CORREGGIO (RE)
Tel. 0522 733011 - Fax 0522 732836





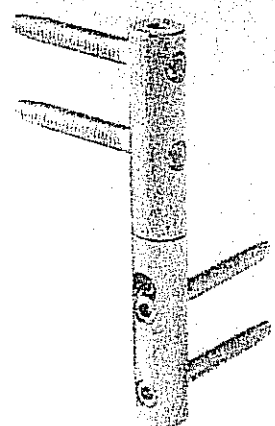
	N ^o	Scatola comando per coprifascetta			€ (/100 = 100 pz.)
A	59474	E=3,5 senza quadro AB13	-3,5	20	9,76
	59932	E=3,5 senza quadro AB15	-3,5	20	9,76
	58106	E=6 senza quadro AB18	-6	20	9,76
	55971	E=6 senza quadro AB20	-6	20	9,76
	57249*	E=5,8 con quadro AB20 ¹	-5,8	20	16,72



	N ^o	Accessori scatola comando		€ (/100 = 100 pz.)
A	32365	Quadro per scatola comando coprifascetta 7x20mm	100	0,61
	32412	Quadro per scatola comando coprifascetta 7x26mm	100	0,81
	40845	Anello compensatore scatola comando/cremonese gomma nero	50	64,53 / ₁₀₀
B	44274	Spessore scatola comando 5mm (per SV150-180,SV415a-418-155)	100	0,67
C	44250	Spessore scatola comando 6mm (per guarn. SV33,SV103)	100	41,25 / ₁₀₀
	44300	Spessore scatola comando 7mm(per guarnizione SV33-103)	100	41,25
	X11090	Vite M5x30 TSP per scatola comando coprifascetta	100	10,04 / ₁₀₀
	X11091	Vite M5x35 TSP per scatola comando coprifascetta	100	8,60 / ₁₀₀
	X11092	Vite M5x40 TSP per scatola comando coprifascetta	100	8,64 / ₁₀₀

¹ solo per profili PVC

LABORATORIO TECNOLOGICO
LEGNOLEGNO s.c.
Via Pio La Torre, 11
42015 CORREGGIO (RE)
Tel. 0522 733011 - Fax 0522 732836



Zenit

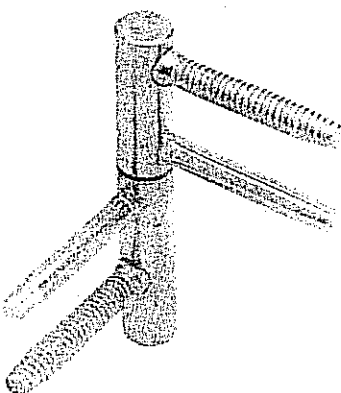
ACCIAIO

ø 16	Zinco Tropical	145	E02150.16.04	12	120	14,535	C1
	Zinco Silver	145	E02150.16.15	12	120	14,535	C1
ø 20	Zinco Tropical	145	E02150.20.04	12	120	15,632	C1
	Zinco Silver	145	E02150.20.15	12	120	15,632	C1

Zenit - Antieffrazione

ACCIAIO

ø 20	Zinco Tropical	145	E02153.20.04	12	120	17,277	C1
	Zinco Silver	145	E02153.20.15	12	120	17,277	C1

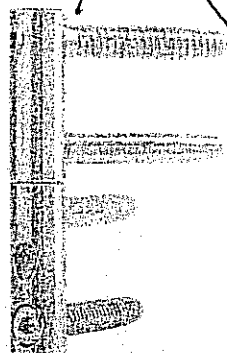


Top

ACCIAIO

ø 16	Bronzato	99	E00150.16.02	12	120	6,239	C1
	Zinco Tropical	99	E00150.16.04	12	120	6,193	C1
	Zinco Silver	99	E00150.16.15	12	120	6,193	C1
ø 20	Zinco Tropical	111	E00150.20.04	12	60	7,652	C1
	Zinco Silver	111	E00150.20.15	12	60	7,652	C1

ACCEGAIO TELAIO (3) (4) (7) (8)



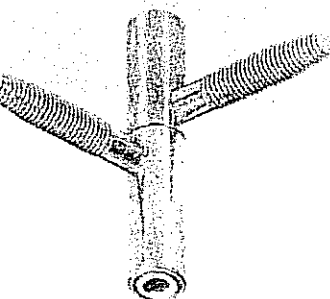
3D

ACCIAIO

ø 14	Bronzato	82	E01150.14.02	12	120	3,397	C1
	Zinco Tropical	82	E01150.14.04	12	120	3,127	C1
	Zinco Silver	82	E01150.14.15	12	120	3,127	C1
ø 16	Bronzato	82	E01150.16.02	12	120	4,186	C1
	Zinco Tropical	82	E01150.16.04	12	120	3,459	C1
	Zinco Silver	82	E01150.16.15	12	120	3,489	C1

ACCIAIO INOX

ø 14	Naturale	82	E01165.14.01	12	120	20,623	C1
ø 16	Naturale	82	E01165.16.01	12	120	22,377	C1



Mod.159 2 gambi

ACCIAIO

ø 14	Zinco Tropical	66	E00159.14.04	40	200	2,468	C1
------	----------------	----	--------------	----	-----	-------	----

LABORATORIO TECNOLOGICO
LEGNOLEGNO s.c.
 Via Pio La Torre, 11
 42015 CORREGGIO (RE)
 Tel. 0522 733011 - Fax 0522 732836



Centrosped Europa s.r.l.

Spett.le
BIOLCHINI

SCHEDA TECNICA – Profilo art.12196.

- A - Materiale, profilo estruso con alluminio in lega particolare per uso architettonico.**
- B - Lega UNI EN 573-3:1966 – UNI 9006/1 ex UNI 3569-66.
Designazione numerica EN AW-6060 / EN AW-Al Mg Si.**
- C - Stato metallurgico “T5” ottenuto con invecchiamento artificiale in forno a temperatura di 170 a 185 °C per 6 a 10 h a regime.**
- D - Durezza materiale misurata in gradi “Brinell” con valore non inferiore a 55.HB.**
- E - Carico di rottura a trazione minimo previsto 120 Mpa.**
- F - Composizione chimica prevista in valori percentuali:
Si 0,30-0,60; Fe 0,10-0,30; Cu 0,10; Mn 0,10; Mg 0,35-0,60; Cr 0,05; Zn 0,15; Altri:
Singolo max 0,05 Totale max 0,15 Rimanente Alluminio.**
- G – Dimensioni asole: 5x35 mm. – Interasse 180 mm.**

CENTROSPED EUROPA SRL

**LABORATORIO TECNOLOGICO
LEGNOLEGNO s.c.**
Via Pio La Torre, 11
42015 CORREGGIO (RE)
Tel. 0522 733011 - Fax 0522 732836

3 7 8



Centrosped Europa s.r.l.

**SPETT.LE
Biolchini**

OGGETTO: Scheda tecnica terminali art.12196.

A - Materiale Scanditene 1002.

B - Grado 4,0.

C - Densità 0,920.

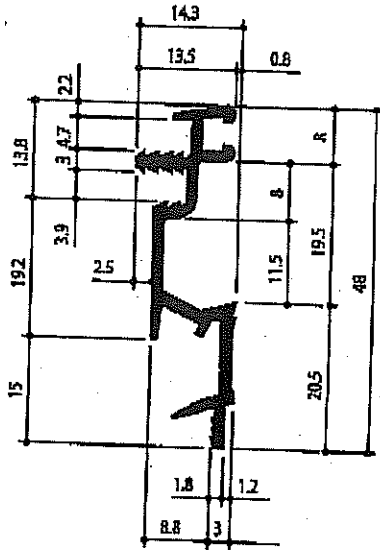
D - Modo di applicazione: natural - injection moulding.

CENTROSPED EUROPA SRL

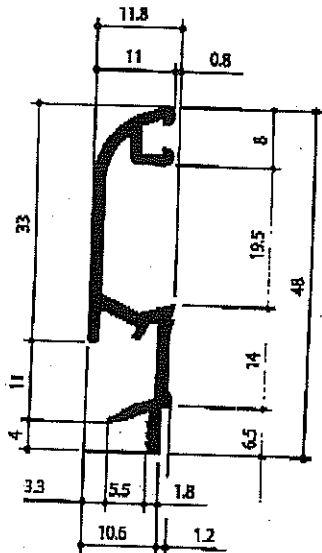
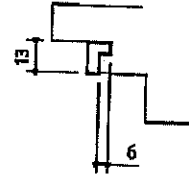
**LABORATORIO TECNOLOGICO
LEGNOLEGNO s.c.**
Via Pio La Torre, 11
42015 CORREGGIO (RE)
Tel. 0522 733011 - Fax 0522 732836

PROFILI PER FINESTRA

TERMINALI



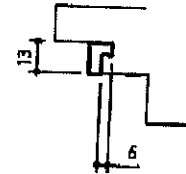
E12194



E12196

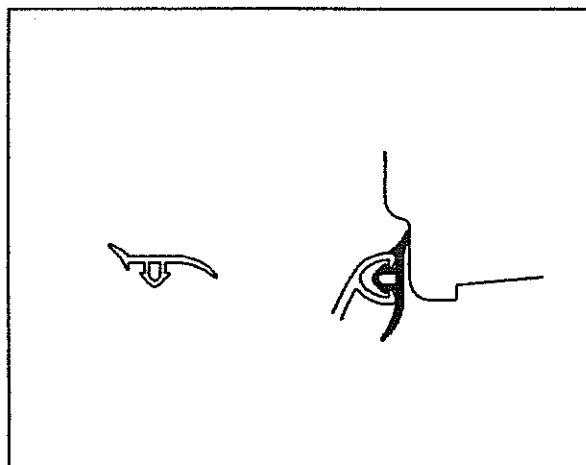
*TGVMI

+



LABORATORIO TECNOLOGICO
LEGNOLEGNO s.c.
 Via Pio La Torre, 11
 42015 CORREGGIO (RE)
 Tel. 0522 733011 - Fax 0522 732836

CLIENTE : FALEGNAMERIA BIOLCHINI LEGNO S.r.l.
ARTICOLO : 602
DESCRIZIONE : GUARNIZIONE PER GOCCIOLATOI
IMBALLO : CONFEZIONI DA mt 400
MATERIALE : GOMMA TERMOPLASTICA SPECIFICA PER
VERNICI ALL'ACQUA
CARATTERISTICHE : RESISTENZA AD INVECCHIAMENTO
PROVOCATO DA AGENTI ATMOSFERICI ,
RAGGI UV , OZONO.
STABILE NELL'INTERVALLO DI
TEMPERATURA DA -40°C A +135°C.



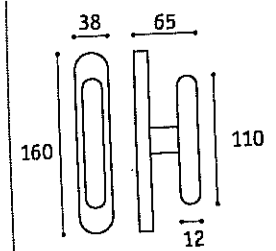
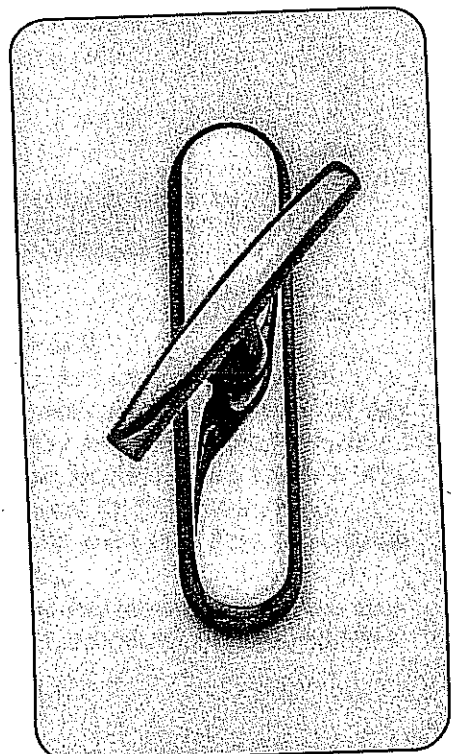
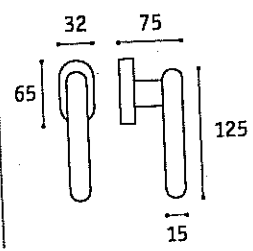
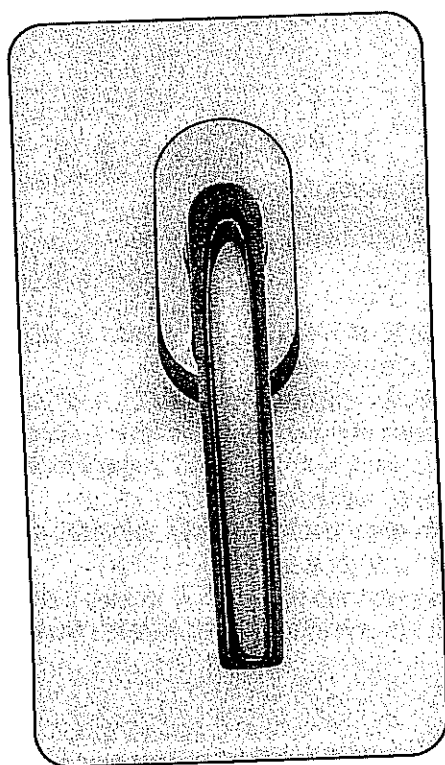
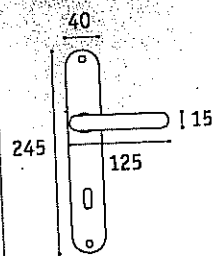
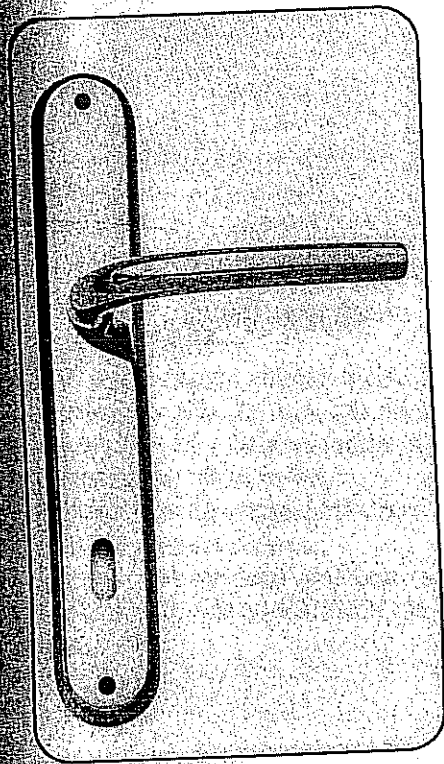
CODICE :	COLORE :
602/NC	NOCE
602/RO	ROVERE
602/C	CILIEGIO
602/N	NERO
602/B	BIANCO

LABORATORIO TECNOLOGICO
LEGNOLEGNO s.c.
Via Pio La Torre, 11
42015 CORREGGIO (RE)
Tel. 0522 733011 - Fax 0522 732836

s e r i e

MIKI

Design Ghidini Project



Ottone lucido
Polished brass

36
37

LABORATORIO TECNOLOGICO
LEGNOLEGNO s.c.
Via Pio La Torre, 11
42015 CORREGGIO (RE)
Tel. 0522 733011 - Fax 0522 732836

specifiche

TECNICHE

Tutte le guarniture sono dotate di molla di ritorno su ogni impugnatura.
Di serie vengono montati giochi DK con ferro quadro 7 sporgente mm. 40; altre misure disponibili a richiesta: mm. 33 - 35 - 50, sono inoltre disponibili i giochi con bussole per infissi in PVC.
Indicare nelle mezze guarniture se la maniglia deve essere destra o sinistra.
I nostri articoli sono codificati con codice a barre tipo EAN 13 (ID. azienda 8023853) che compare sull'etichetta.

TECHNICAL SPECIFICATION:

- Door handles have return spring on both sides.
- Usually window handles are provided with tilt and turn iron device with 7 mm spindle 40 mm length. Other spindle sizes on request are: mm 33-35-50. Also available: special device for PVC window frames.
- Please state always on your orders if the single handle is right or left hand.
- On our boxes you will find the bar-code for item identification our EAN 13 identification code is: 8023853

LABORATORIO TECNOLOGICO
LEGNOLEGNO s.c.

Via Pio La Torre, 11
42015 CORREGGIO (RE)
Tel. 0522 733011 - Fax 0522 732836

9 TECNICA DI FISSAGGIO

Vite per truccolare da trapano

con punta perforante e stella incassata



Nota:

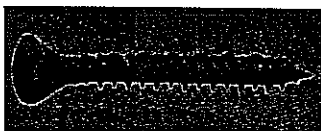
per il fissaggio in pannelli di legno, di masonite e MDF

Materiale: acciaio • zincato a lucido • cromato blu

Codice	Ø x lungh. mm	Inserto	Conf.
5000622980	4,3 x 25	T15	1000
5000622984	4,3 x 35	T15	1000
5000622986	4,3 x 45	T15	500
5000622988	4,3 x 60	T15	500
5000622992	6,0 x 80	T25	250

Vite per fibra di gesso

Filettatura HI-LO con testa nervata, testa svasata, intaglio a croce (Phillips) forma H, misura 2



Materiale: acciaio temprato • fosfatizzato

Nota:

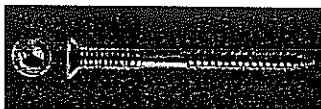
per il fissaggio di strutture Fermacell

Fermacell screws with ribs

Codice	Ø x lungh. mm	Conf.
5000617980	3,9 x 19	1000
5000617983	3,9 x 30	1000
5000617985	3,9 x 45	1000

Vite di registro

con stella incassata T 40



Materiale:

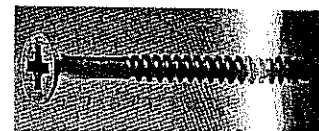
Acciaio • zincato galv. • giallo cromato

Nota:

per il montaggio di rivestimenti in legno e di rivestimenti per soffitti in sottostrutture in legno. Possibilità di livellamento delle irregolarità grazie alla distanza di fissaggio registrabile

Codice	Ø x lungh. mm	Spessore consigliato del pezzo di montaggio	Percorso di regolazione mm	Profondità foro trivellato nel calcitrucchio mm	Conf.
5000618251	6 x 80	30	20	50	200
5000618252	6 x 100	30	40	70	200
5000618253	6 x 120	30	60	90	200

Vite per montaggio rapido
con filettatura fine, testa svasata a trombetta e intaglio a croce (Phillips) forma H, misura 2, punta autocentrante



Materiale:

acciaio • fosfatizzato

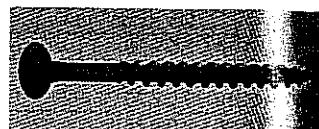
Dry-wall screw trumpet shaped head



Codice	Ø x lungh. mm	Conf.
5000617910	3,9 x 19	1000
5000617911	3,9 x 25	1000
5000617912	3,9 x 32	1000
5000617913	3,9 x 35	1000
5000617914	3,9 x 45	1000
5000617915	4,2 x 55	500
5000617916	4,2 x 65	500
5000617917	4,2 x 75	500

Vite per montaggio rapido

con filettatura a passo grosso, testa svasata a trombetta e intaglio a croce (Phillips) forma H, misura 2



Materiale:

acciaio • fosfatizzato

Quick-building screws with rough thread trumpet shaped head



Codice	Ø x lungh. mm	Conf.
5000617940	3,9 x 35	1000
5000617941	3,9 x 45	1000
5000617942	3,9 x 55	500
5000617943	4,2 x 65	500
5000617944	4,2 x 75	500

LABORATORIO TECNOLOGICO
LEGNOLEGNO s.c.
Via Pio La Torre, 11
42015 CORREGGIO (RE)
Tel. 0522 733011 - Fax 0522 732836